

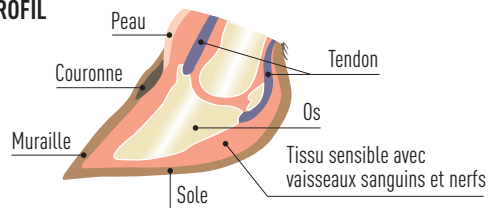


Le parage des onglons : technique et équipements

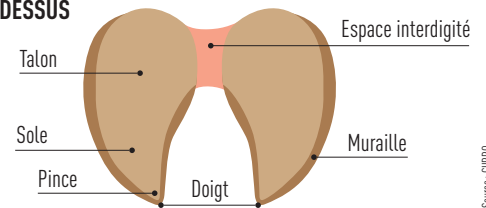
Le parage des onglons est loin d'être une obligation pour tous les troupeaux. Mais dans les élevages où cela est nécessaire, il vaut mieux être bien équipé pour travailler dans de bonnes conditions.

L'ANATOMIE DU PIED

VUE DE PROFIL



VUE DE DESSUS



Source: CIIIRPO

Le parage d'un pied, étape par étape



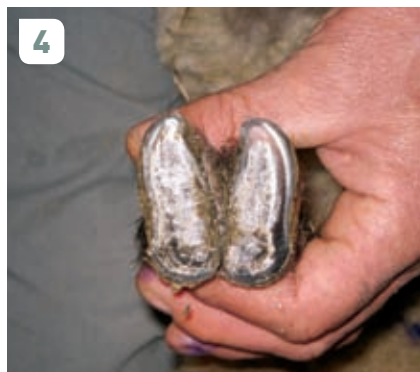
1 Nettoyer le pied. Enlever les salissures et dégager la terre piégée par la corne.



2 Vérifier si l'espace interdigité est inflammé (rouge). Ici, on note un début d'inflammation.



3 Araser la corne dure de la muraille jusqu'au niveau de la sole (partie souvent retournée).



4 Épointer à la pince.



5 Si présence d'une infection au niveau de la sole (odeur nauséabonde), enlever tout ce qui est pourri. Éviter si possible de faire saigner car cela retarde la cicatrisation.



6 En présence d'une infection, pulvériser le pied avec une bombe antibiotique (oxydétrin®, diphacycline spray®, ou négérol®).

Des équipements pour parer

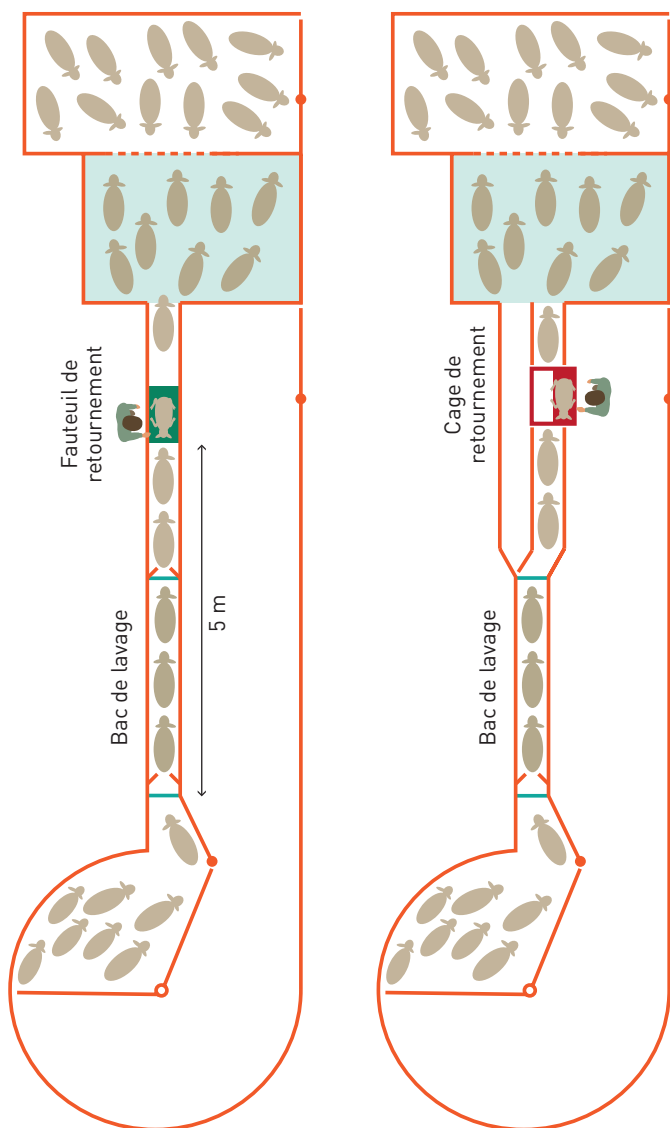
- **Dans un parc de contention**, cage de retournement et fauteuil sont les deux équipements utilisés. Ils sont à placer au moins à 5 m de l'entrée du couloir afin de ne pas rompre le flux. La cage est à emplacement fixe (prix indicatif : de 1000 à 1500 € hors taxes). Le fauteuil s'installe très rapidement dans le couloir (prix indicatif : de 110 à 160 € hors taxes). L'appréciation de facilité de travail reste liée aux habitudes de chacun.
- **Pour des brebis au cornadis en bergerie**, des éleveurs ont mis au point des outils simples qui permettent de retourner la brebis au cornadis pour la parer (voir photo).
- **En matière de coupe onglons**, en plus du coupe onglon simple (compter de 30 à 40 € HT), il existe des coupes onglons pneumatiques (500 € HT) et électriques (1 500 € HT). Dans certaines régions, il est également possible de déléguer cette tâche à un professionnel.



© Photo : CIRPO

Un exemple de fauteuil de retournement.

DEUX EXEMPLES D'AMÉNAGEMENT D'UN PÉDILUVE



© Photo : INRA/IM J.C. Dupuy

Un exemple de cage de retournement.



© Photo : CCEE

Une brouette « aménagée » pour parer des brebis au cornadis.

Pour en savoir plus
www.reconquete-ovine.fr

POUR EN SAVOIR PLUS :

- Laurence Sagot et Eric Pottier : CIRPO / Institut de l'Élevage
 Tél. : 05 55 00 63 72 ou laurence.sagot@inst-elevage.asso.fr
- Site de l'Institut de l'Élevage - Espace thématique « Ovins et Bovins allaitants »
www.inst-elevage.asso.fr

10/2010. Document réalisé avec le soutien financier de :



Pub. 001030025 - ISBN 978-2-84148-936-7