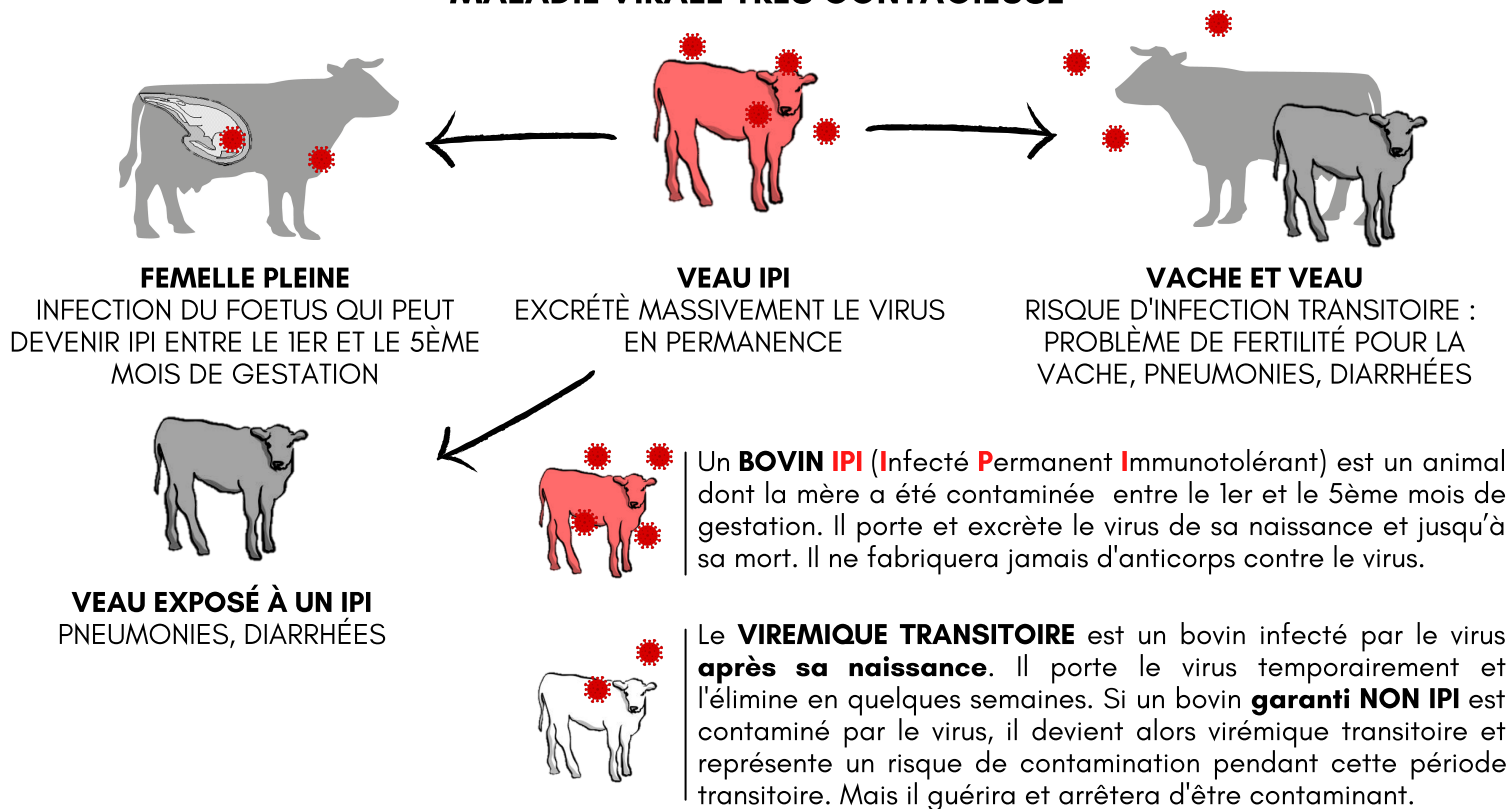
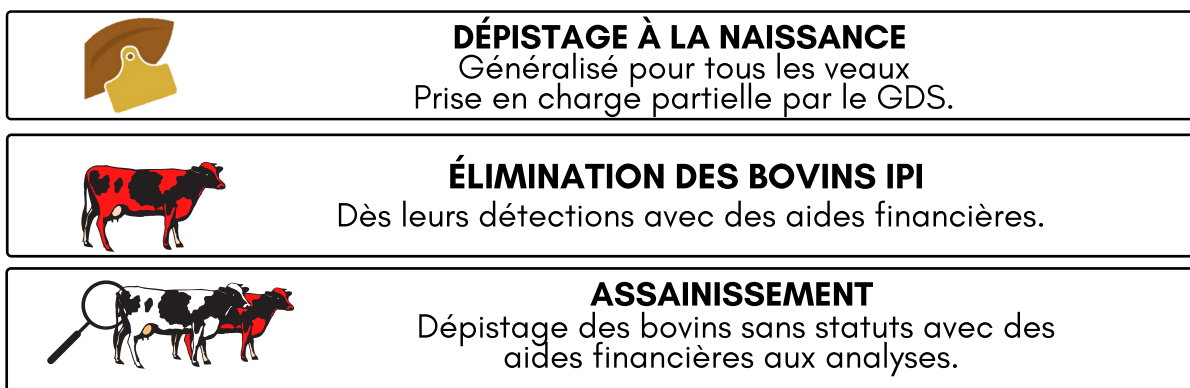


QU'EST CE QUE LA BVD ?

MALADIE VIRALE TRÈS CONTAGIEUSE



QUE PRÉVOIT LE PLAN NATIONAL D'ÉRADICATION DE LA BVD ?



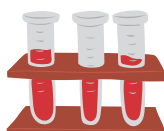
QUAND SUSPECTER LA BVD ?



COMMENT PREVENIR L'APPARITION DE LA BVD DANS MON ÉLEVAGE ?



MISE EN QUARANTAINE
Jusqu'à réception des résultats négatifs



KIT INTRODUCTION
La BVD fait partie des 5 maladies testées



VACCINATION BVD
Avec protection foetale, (voir avec votre vétérinaire)



DOUBLE CLÔTURE
Eviter le contact muflle à muflle entre les bovins ainsi que les rassemblements d'animaux sans analyses préalables.