

## LETTRÉ D'INFORMATION

Numéro 45 - juillet 2023

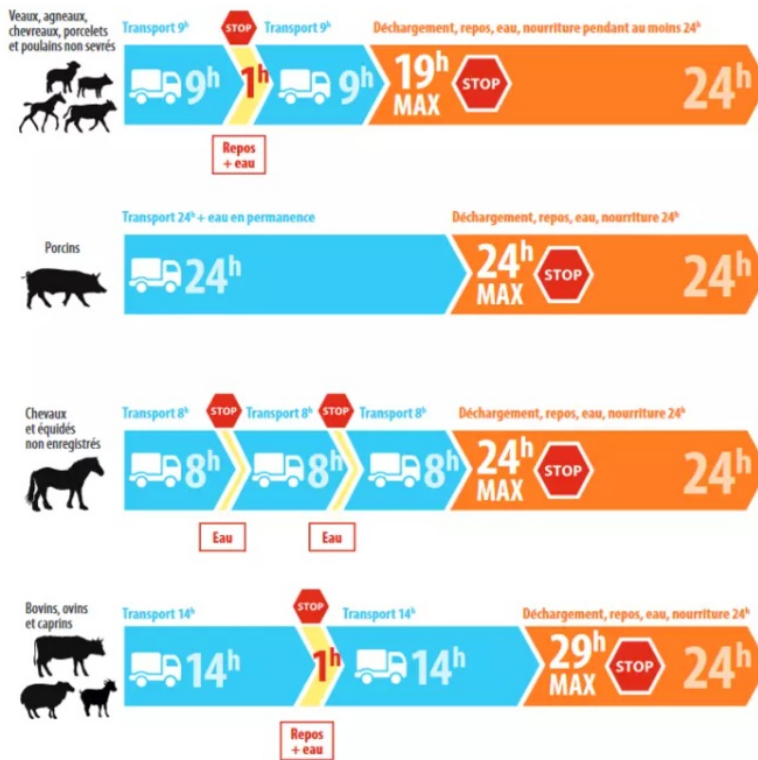


### CANICULE ET TRANSPORT DES ANIMAUX



Le transport routier des animaux vivants lors d'épisodes caniculaires est régi par l'Arrêté ministériel du 22 juillet 2019. Selon les vigilances émises par Météo France, les transports ne peuvent être autorisés que pour certaines conditions ou à certaines heures.

## Transport de longue durée (abreuvement, alimentation et repos) [d'après 39]



POUR EN SAVOIR PLUS

## MAISON DE L'ELEVAGE NOUS REPONDONS PRESENTS TOUT L'ETE

**FERMETURE  
14 AOÛT 23**

ON SE RETROUVE LE  
MERCREDI 16 AOÛT 2023

Le GDS, AgroDirect et Farago restent ouverts tout l'été pour continuer à vous servir et répondre à vos questions. Hormis le lundi 14 août, nous sommes ouverts du lundi au vendredi ; de 8h00 à 12h00 et de 13h00 à 17h00.

Passez un bel été !





Jusqu'à  
**30%**  
de  
remise  
SOLDES

\*Rdv sur [www.agrodirect.fr](http://www.agrodirect.fr)

TOUTES LES SOLDES ICI

## PATURAGE ET BIEN-ETRE ANIMAL

### LES RISQUES ET LES BENEFICES DU PATURAGE SUR LE BIEN-ETRE DES ANIMAUX



Le pâturage est un moment clé dans la vie de nos animaux de rente, et une étape essentielle dans les attentes des consommateurs, car il procurerait aux animaux plus de liberté de mouvements et offrirait un environnement considéré comme naturel.

Les effets bénéfiques de l'accès au pâturage sur le bien-être des animaux vont dépendre des conditions environnementales du pâturage. Les parcelles de pâturage peuvent varier en quantité et en qualité d'herbe disponible, de surface d'ombre, de densité d'animaux, d'accessibilité à des abris, de nombre de points d'eau, ... autant de paramètres qui vont directement impacter le bien-être des animaux.

EN SAVOIR PLUS

## BESNOITIOSE : NOUVEAU TEST

### UN NOUVEAU TEST SEROLOGIQUE EST DISPONIBLE AU LVD 38

**Le nouveau test sérologique pour rechercher la besnoitiose est arrivé !** Toutes les analyses en Isère seront désormais faites avec ce nouveau test de compétition. Nous attendions ce test avec impatience car il présente de nombreux avantages par rapport à l'ancien test :

- **il est plus spécifique** : un résultat positif sera moins souvent un faux positif. En effet, dans certains élevages, nous étions confrontés à des résultats peu positifs qui se révélaient négatifs en Western blot, l'analyse de référence. Il s'agit de réactions croisées avec des parasites de la même famille que la besnoitiose : la toxoplasmose (totalement asymptomatique chez les bovins) et parfois la néosporose (qui peut provoquer des avortements). Avec ce nouveau test, les bovins atteints par ces parasites ressortent négatifs pour la besnoitiose car la spécificité est de 100 %.

- **il est plus précoce** : un des nombreux freins à l'assainissement des élevages est le laps de temps entre le moment où le bovin se fait piquer par le taon et est infesté et le moment où il ressort positif à l'analyse. Jusqu'à présent, la sérologie nous permettait de détecter un animal 4 à 6 semaines post-infection (suite à une infestation expérimentale où la charge parasitaire inoculée est énorme, le test se positivait entre 25 et 35 jours post-inoculation). Le western blot (l'analyse de référence réalisée à l'ANSES à Paris) est légèrement plus précoce : entre 15 et 22 jours (toujours suite à une inoculation expérimentale). Avec le nouveau test de compétition, ce délai expérimental descend à 5 à 10 jours : **le parasite est ainsi détecté un mois plus tôt !** Lors d'infection « naturelle », la charge parasitaire injectée par le taon ou la mouche est plus faible, donc il faut laisser le temps au parasite de se multiplier avant d'être détecté par le corps pour ensuite lancer la fabrication des anticorps. Ce nouveau test va donc permettre de resserrer les mailles du filet lors des dépistages annuels pour les éleveurs en plan : il y aura moins de bovins négatifs en cours de séroconversion et ces bovins-là sont très pénalisants pour les éleveurs en plan qui séparent les

négatifs des positifs. L'assainissement devrait donc être plus rapide car il y aura moins de risque de mettre un bovin positif dans le lot des négatifs.

La recherche progresse chaque jour pour cette maladie et le GDS vous accompagne si vous souhaitez vous assainir. En effet, nous testons les élevages laitiers sur le lait de tank deux fois par an et tous les bovins allaitants qui sont passés en prophylaxie cette année ou l'an dernier ont été dépistés (sur près de 32 000 bovins dépistés, ce sont 2 241 positifs détectés). Nous proposons également le kit alpage, le kit introduction et pour les concours et comices épirois, la recherche de la besnoitiose est obligatoire.

N'hésitez pas à nous contacter pour plus de renseignements.



PROGRAMME SANITAIRE D'ÉLEVAGE GDS38

## FORMATION TSA

TECHNICIEN SANITAIRE APICOLE

18 au 22 septembre et les 6 et 7 novembre 2023 à Rives

Retour à faire : [apiculture.gds38@reseaugds.com](mailto:apiculture.gds38@reseaugds.com)

- ✓ Nom
- ✓ Adresse postale
- ✓ Numéro de téléphone
- ✓ Adresse mail
- ✓ Lettre de motivation (expérience apicole)



**Isère**  
Votre expert en hygiène



**DES SOLUTIONS  
DESINSECTISATION  
SUR MESURE**

**N'HESITEZ PLUS,  
CONTACTEZ NOUS AU 09 74 50 85 85**

GDS ISERE

145 Espace Trois Fontaines 38140 RIVES | 09 74 50 85 85 | [gds38@reseaugds.com](mailto:gds38@reseaugds.com)

[Legal Notice](#) | [Privacy Policy](#) | [Unsubscribe](#)