

LETTRE D'INFORMATION

Numéro 38 - Décembre 2022

LE GDS
VOUS UN
SOUSHAITE
JOYEUX
NOËL



FORMATION BIOSECURITE PORC

Aurore TORRENT
Rives

Mardi 10 Janvier 2023

Info et inscription [ici](#)



VENEZ NOMBREUX ASSEMBLÉES CANTONALES

Pour découvrir la date
de votre AG cantonale

c'est [ici](#)



FORMATION ÉLEVEUR INFIRMIER EQUIN

Emilie MESNARD
Rives

Lundi 5 Janvier 2023

Info et inscription [ici](#)
Il reste quelques places !

SECTION ÉQUINE 2023 : ET SI VOUS ADHÉRIEZ ?

Afin de répondre aux attentes des propriétaires d'équidés, et dans la continuité des autres sections, des éleveurs motivés et des membres du GDS 38 ont décidé en mars 2022 d'ouvrir cette section.

Après une première année qui a été un franc succès, nous continuons cette aventure ! Cette nouvelle section constitue un véritable lieu d'échanges pour les professionnels et les particuliers, permettant de faire remonter vos besoins et de trouver les moyens d'y répondre de manière collective.

Les services mis en place par cette section sont multiples : prise en charge de l'équarrissage (montant HT), aide financière à la vaccination, gestion des déchets de soins, formations et veille sanitaire !

Que vous soyez propriétaire de chevaux de selle, de course, de trait, de poneys ou d'ânes ; que vous soyez particulier ou professionnel, n'hésitez pas et adhérez à la section équine du GDS38

INFORMATIONS

ADHÉRER



ÉQUARRISSAGE
PRISE EN CHARGE A 100% (HT)



VACCINATION
10€ REMBOURSES



FORMATIONS
ORGANISÉES PAR LE GDS 38



DÉCHETS DE SOINS
PRISE EN CHARGE A 100%

BILAN 2022 : FRELONS ASIATIQUES

2118 signalements sur la plateforme du frelon asiatique

1269 nids de frelons confirmés

901 nids détruits (pilotage par le GDS de l'Isère)

360 nids non détruits (découverte tardive/manque de financement)



Taux de destruction en Isère : 70%

BULLETIN de L'OMAA

CONNAISSEZ VOUS LA MORTELLARO ?



La **dermatite digitée**, appelée aussi maladie de Mortellaro est la 3ème infection podale en terme de fréquence après l'érosion du talon (fourchet) et les hémorragies de la sole (Bleimes). Son origine exacte est encore inconnue mais des **agents bactériens** du type *Treponema* sont fortement impliqués dans l'apparition des lésions. Elle est souvent introduite dans une exploitation suite à l'achat d'un animal porteur. Une fois introduite dans un élevage, elle est très rarement éradiquée et réapparaît sous forme de flambées successives.

Un **groupe de travail** sur les boiteries en Isère incluant des techniciens, des pareurs et des vétérinaires a été formé afin d'apporter des solutions dans la prévention et le traitement de ce type de pathologie

EN SAVOIR +



PROPHYLAXIE PORCINE : NE TARDEZ PAS



En atelier porcin plein air, la prophylaxie de la maladie d'Aujeszky se déroule **du 1er janvier au 31 décembre**.

Ateliers naisseurs et naisseurs-engraisseurs : prophylaxie obligatoire : 15 porcs reproducteurs ou tous les porcs si moins de 15 reproducteurs.

Ateliers post servage et engraisseurs : prophylaxie obligatoire : 20 porcs charcutiers ou tous les porcs si moins de 20 porcs charcutiers

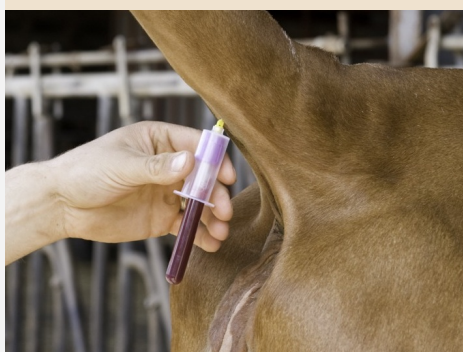


FIEVRE Q : MIEUX LA CONNAÎTRE POUR MIEUX LA MAÎTRISER

La fièvre Q est une maladie abortive causée par une bactérie intracellulaire : *Coxiella burnetti*. Elle touche de nombreuses espèces animales domestiques et sauvages (ruminants, carnivores, oiseaux) mais également l'homme : c'est donc une zoonose.

Les réservoirs de cette maladie sont les ruminants. Lorsqu'ils sont infectés, ils excrètent la bactérie avec le placenta, le mucus vaginal, mais aussi les selles, et l'urine. On retrouve 1 milliard de bactéries par gramme de placenta, alors que 10 bactéries suffisent à contaminer l'homme ou un animal.

Pour connaître davantage cette maladie et apprendre à la maîtriser : [ici](#)



PRISE EN CHARGE DE L'ANALYSE IBR

Jusqu'à présent, 100% des analyses IBR étaient prises en charge directement par le GDS pour les adhérents (lait, sang).

Suite à la **modification de la LSA**, il a été décidé au bureau et voté au CA la diminution de cette prise en charge.

A partir du 1er Janvier 2023, le GDS de l'Isère prendra en charge les deux tiers du coût de l'analyse IBR. Voir tarifs : [ici](#)

PRISE EN CHARGE DE L'ANALYSE BVD PCR BOUCLES

Jusqu'à présent, le GDS finançait à 50% le coût de l'analyse PCR BVD sur cartilage. Concrètement, 2,00 € était pris en charge sur les 4,00 € demandés pour l'analyse. **Coût éleveur adhérent** : 2,00 € / analyse

A partir du 1er Janvier 2023, le GDS de l'Isère prendra en charge 1,5 € (au lieu de 2€) qui représentera un coût pour l'éleveur de 2.5€/analyse cartilage.



**AGRO
DIRECT**



.....
Anticipez vos commandes !

www.agrodirect.fr sera en maintenance...

LES 28 ET 29

Décembre



Votre mot de passe devra
être réinitialisé



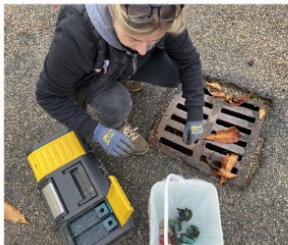
AVEZ VOUS UN
CONTRAT DE
DERATISATION ?

FARAGO ISÈRE

**INTERVIENT
CHEZ VOUS**

**N'HÉSITEZ PAS !
CONTACTEZ NOUS**

09 74 50 85 85
145 ESPACE 3 FONTAINES
38140 RIVES



GDS ISERE

145 Espace Trois Fontaines 38140 RIVES | 09 74 50 85 85 | gds38@reseaugds.com

[Legal Notice](#) | [Privacy Policy](#) | [Unsubscribe](#)