

# ASSEMBLEE GENERALE GDS DU RHONE

Le 2 mars  
2017



Assemblée Générale 2 mars 2017

# RAPPORT FINANCIER

Assemblée Générale 2 mars 2017

# RAPPORT FINANCIER

DEPENSES		
	Realisé 2015	Réalisé 2016
CHARGES EXTERNES ET FOURNITURES	311 155,54 €	302 710,48 €
CHARGES DE PERSONNEL	473 109,60 €	453 143,13 €
IMPOTS ET TAXES	14 364,45 €	11 652,49 €
AMORTISSEMENTS PROVISIONS	15 082,82 €	15 353,95 €
FRAIS FINANCIERS MOINS VALUES	361,77 €	420,39 €
AUTRES CHARGES ET PERTES	704,57 €	105,86 €
IMPOT SUR LES SOCIETES	0,00 €	0,00 €
MUTUELLE	123 695,63 €	103 024,18 €
CONVENTIONS DEPARTEMENTS METROPOLE	334 042,52 €	332 738,79 €
ACHATS REVENTE APICULTEURS	13 410,45 €	17 431,03 €
<b>TOTAL DEPENSES</b>	<b>1 285 927,35 €</b>	<b>1 236 580,30 €</b>
RECETTES		
	Realisé 2015	Réalisé 2016
SUBVENTIONS INDEMNISATIONS	506 556,92 €	345 454,87 €
COTISATIONS ET MUTUELLE	692 631,39 €	682 674,36 €
MISE A DISPOSITION DU PERSONNEL	72 537,96 €	46 076,67 €
REMBOURSEMENTS	63 622,67 €	59 105,18 €
PRODUITS FINANCIERS	30 060,91 €	23 999,70 €
PRODUITS EXCEPTIONNELS	11 484,19 €	10 053,66 €
VENTE PRODUITS APICULTEURS	13 856,22 €	19 372,13 €
<b>TOTAL RECETTES</b>	<b>1 390 750,26 €</b>	<b>1 186 736,57 €</b>
<b>RESULTAT</b>	<b>104 822,91 €</b>	<b>-49 843,73 €</b>

- Résultat : - 50 000 €
- Dépenses : - 50 000 €
- Recettes : - 200 000 €

# RAPPORT FINANCIER

## Analyse des charges

DEPENSES		
	Realisé 2015	Réalisé 2016
CHARGES EXTERNES ET FOURNITURES	311 155,54 €	302 710,48 €
CHARGES DE PERSONNEL	473 109,60 €	453 143,13 €
IMPOTS ET TAXES	14 364,45 €	11 652,49 €
AMORTISSEMENTS PROVISIONS	15 082,82 €	15 353,95 €
FRAIS FINANCIERS MOINS VALUES	361,77 €	420,39 €
AUTRES CHARGES ET PERTES	704,57 €	105,86 €
IMPOT SUR LES SOCIETES	0,00 €	0,00 €
MUTUELLE	123 695,63 €	103 024,18 €
CONVENTIONS DEPARTEMENTS METROPOLE	334 042,52 €	332 738,79 €
ACHATS REVENTE APICULTEURS	13 410,45 €	17 431,03 €
<b>TOTAL DEPENSES</b>	<b>1 285 927,35 €</b>	<b>1 236 580,30 €</b>

- **Baisse des charges externes :**
  - baisses sur les lignes « véhicules et déplacements » et « formation continue »
  - hausses sur la ligne « loyers »
- **Baisse des charges de personnel**
- **Baisse globale des dépenses mutuelle** (+ 17 000 € de CCD ; -35000 € FGM)
- **Aides aux prophylaxies, aux analyses et aux formations :** stables

# RAPPORT FINANCIER

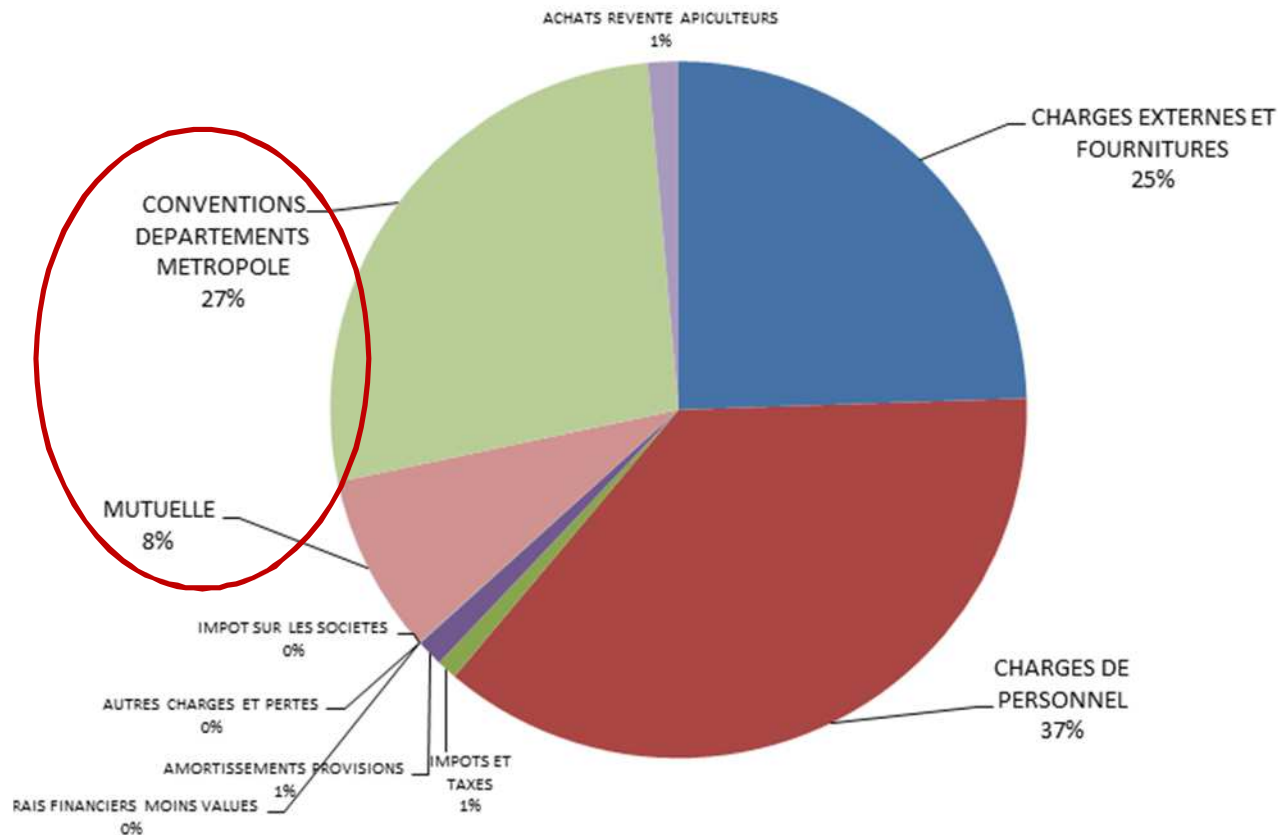
## Analyse des recettes

RECETTES		
	Realisé 2015	Réalisé 2016
SUBVENTIONS INDEMNISATIONS	506 556,92 €	345 454,87 €
COTISATIONS ET MUTUELLE	692 631,39 €	682 674,36 €
MISE A DISPOSITION DU PERSONNEL	72 537,96 €	46 076,67 €
REMBOURSEMENTS	63 622,67 €	59 105,18 €
PRODUITS FINANCIERS	30 060,91 €	23 999,70 €
PRODUITS EXCEPTIONNELS	11 484,19 €	10 053,66 €
VENTE PRODUITS APICULTEURS	13 856,22 €	19 372,13 €
<b>TOTAL RECETTES</b>	<b>1 390 750,26 €</b>	<b>1 186 736,57 €</b>
<b>RESULTAT</b>	<b>104 822,91 €</b>	<b>-49 843,73 €</b>

- **Baisse des subventions : - 160 000 €**
  - Département : - 172 000 €
  - Baisse convention CA69 producteurs fermiers
  - GDSRA (conventions apicoles) ; FMSE : + 6800 €
- **Cotisations : - 10 000 €**
- **MAD personnel : - 26 400 €**
- **VIVEA : + 8000 €**

# RAPPORT FINANCIER

## Répartition des charges



Mutuelle et Conventions Département Métropole

=

35% de l'utilisation globale du budget, soit **435 762 €**



Aides directes aux éleveurs

(FGM, CCD, Chéquier Jeunes, analyses pxie, analyses volontaires, IBR, Intro, autocontrôles, boucles BVD...)

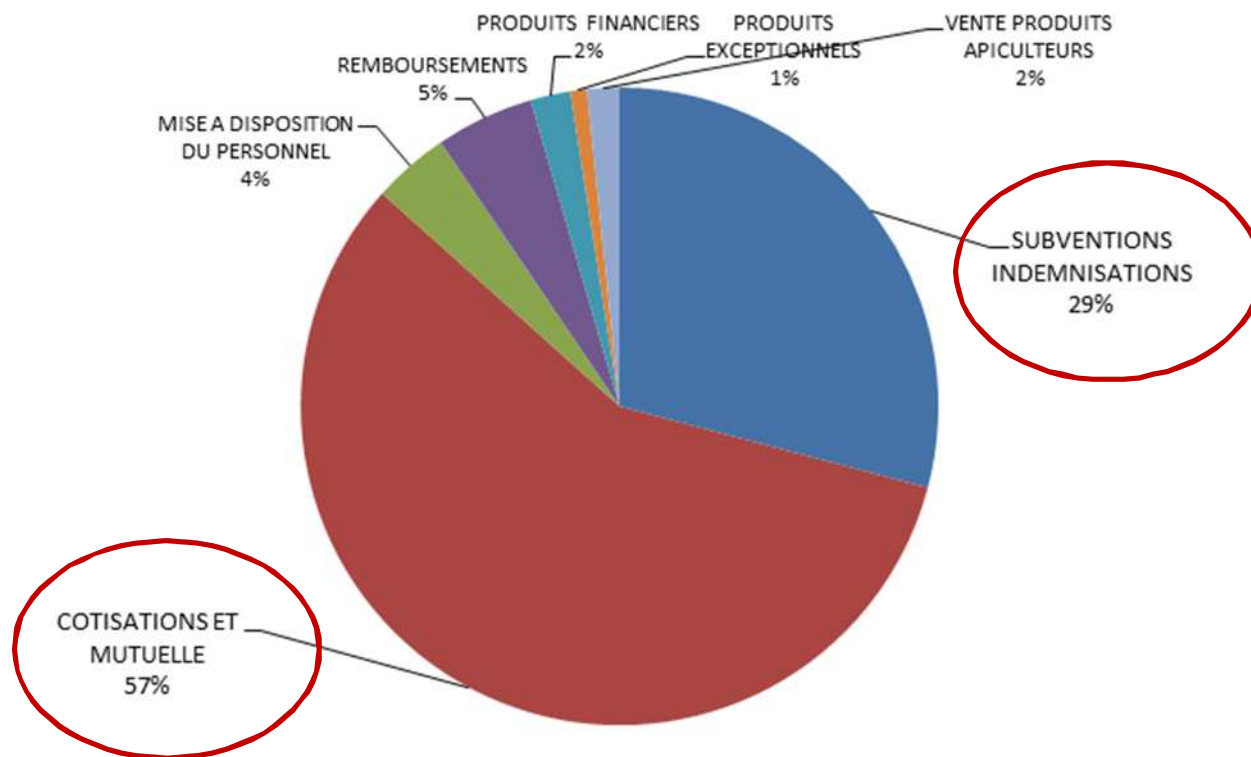


Financement direct d'actions collectives

(matériel pxie, navette, formations)

# RAPPORT FINANCIER

## Répartition des recettes



La participation des éleveurs (cotisation + mutuelle) représente **57% des recettes**

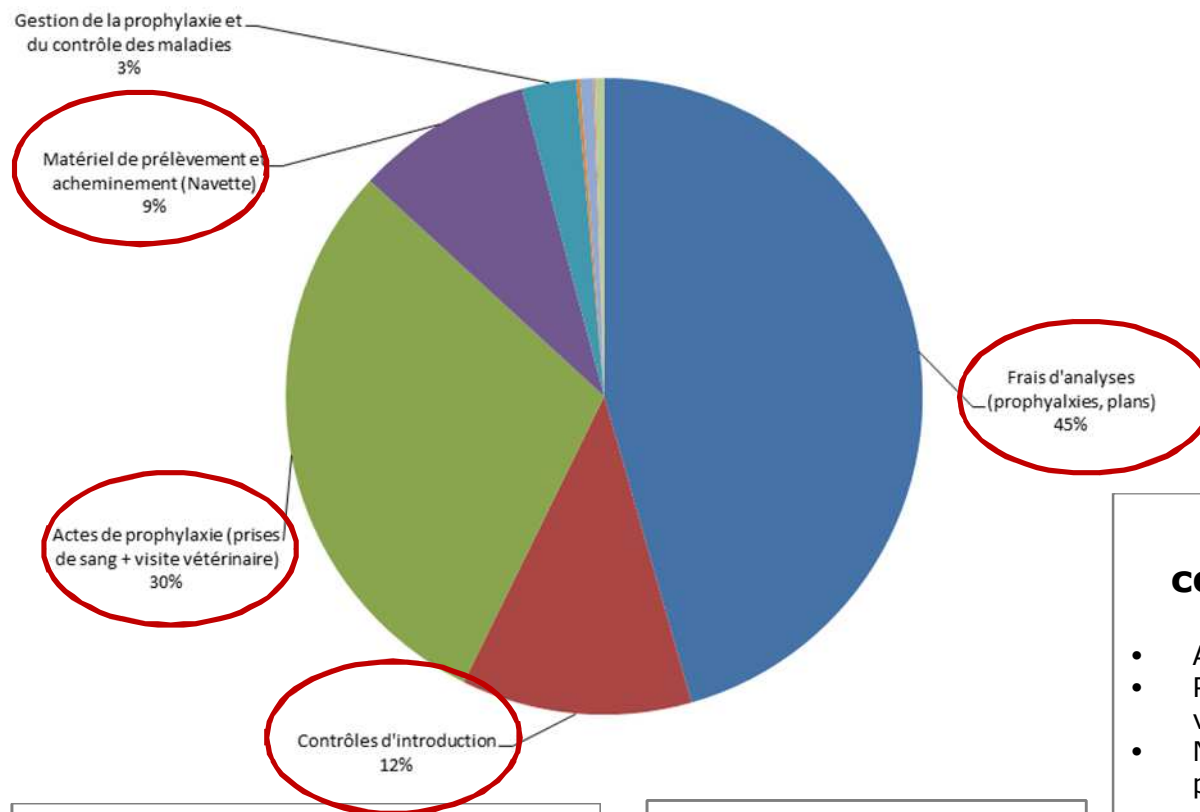
Les **subventions** représentent **29% des recettes**

# RAPPORT FINANCIER



## Convention Département et Métropole

**GRANDLYON**  
la métropole



**Subvention Globale:**  
**282 000 €**

253 000 € Département  
29 000 € Métropole

### Missions conventionnées :

- Aides sur analyses
- Prises de sang et visites vétérinaires
- Navette et matériel de prophylaxie
- Qualité des laits et des fromages
- Formation des éleveurs
- Appui aux jeunes installés
- Appui à la section apicole

DEPARTEMENT

METROPOLE  
(Tps de gestion sur certaines actions)

**270 400 € soit 96%**  
**Aides directes**

aides aux analyses ; contrôles d'introduction ; prises de sang et visites vétos ; navette et matériel de prophylaxies

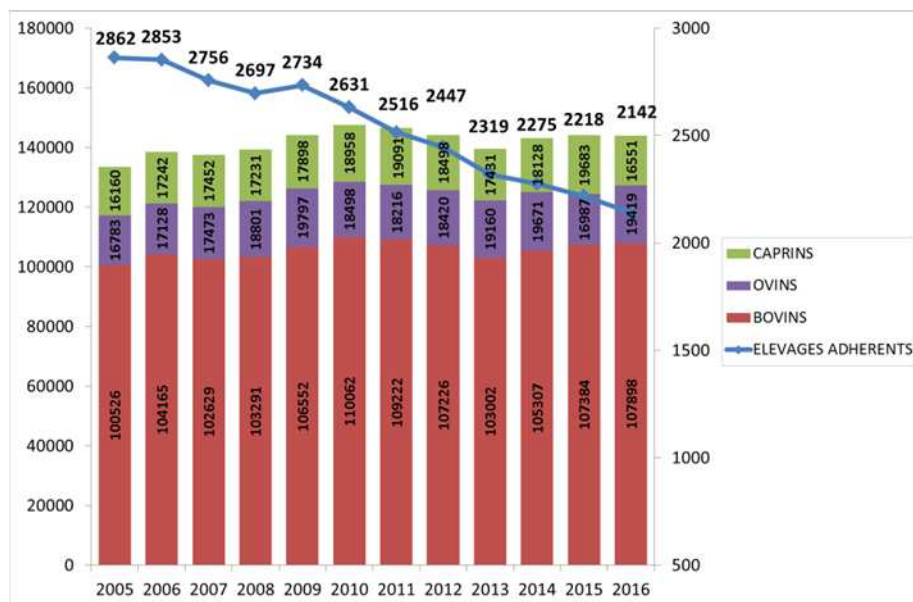
**11 800 € soit 4 %**  
**Temps de gestion**

prophylaxies, fromages, formations, jeunes installés, section apicole)

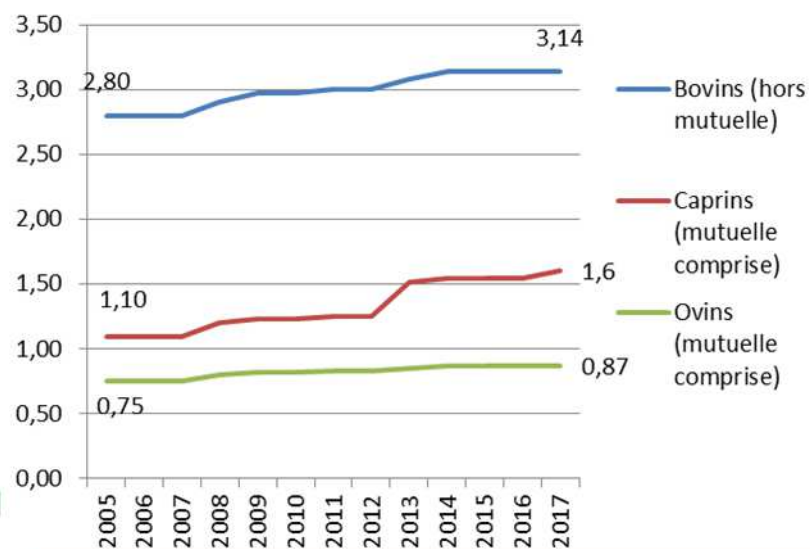


# RAPPORT FINANCIER

## Effectifs et cotisations



- Le nombre de cheptels du Rhône continue à baisser : en moyenne **75 élevages cotisants en moins chaque année**
- Le nb de ruminants est stable depuis 5 ans, en moyenne :
  - ✓ **106 000 bovins**
  - ✓ **36 800 petits ruminants**



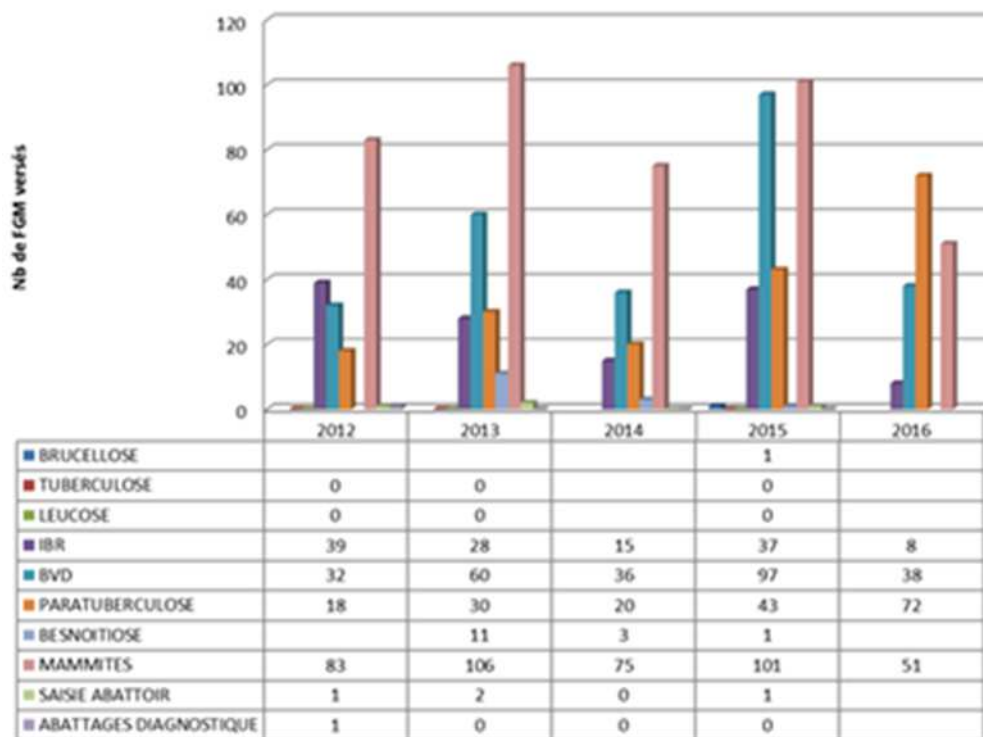
- La cotisation au bovin a augmenté de **1% par an** depuis 12 ans
- Une augmentation de **2 € sur le forfait d'élevage** et de 0.05 € pour les petits ruminants à l'animal, a été validée par le CA de janvier 2017.

# RAPPORT FINANCIER

## Bilan du secteur mutuelle

(FGM et Caisse coup dur)

Fonds de Garantie Mutuelle versés par maladies par an



- En moyenne **150 bovins indemnisés** par an et **50 petits ruminants**
- Causes des abattages : **mammites > BVD > paratuberculose > IBR**

- En moyenne depuis 5 ans : **36 élevages** ont bénéficié d'une caisse coup dur chaque année
- **Montant moyen : 1250,00 €** (de 200 € à 5500 €)
- Dépense totale moyenne : **45 000 € / an**

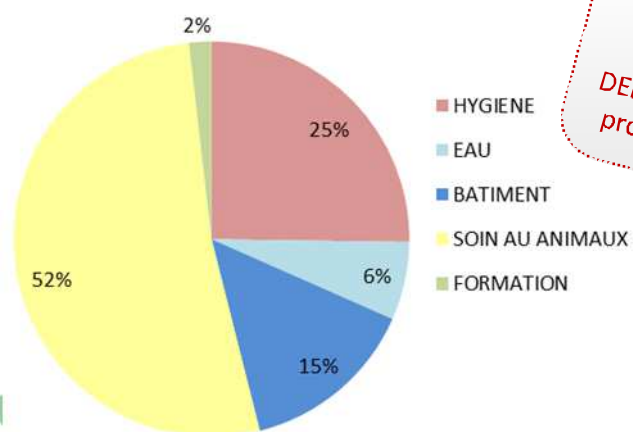
# RAPPORT D'ACTIVITE

## Actualité des filiales : AGRI-SERVICES GDS

Résultats de l'exercice 2015-2016

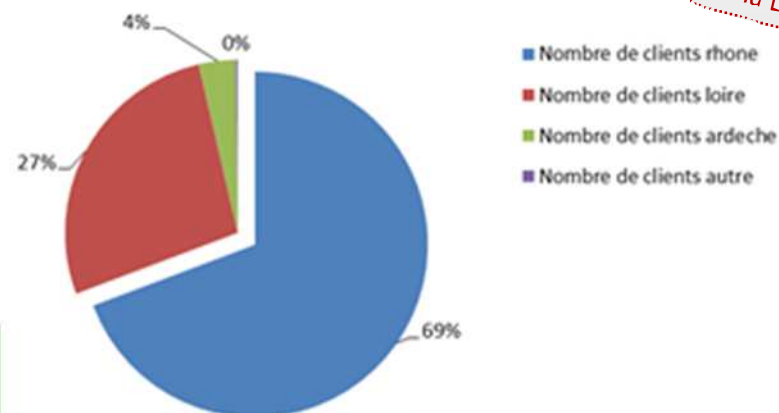
- Un chiffre d'affaire de **340 000 €**
- Une année 2016 périlleuse car en sous effectif (-45% d'ETP techniques)
- **Un résultat net comptable à l'équilibre :**
  - optimisation des charges de fonctionnement
  - ajustement des fonctions support (-42% ETP support depuis 2014)
  - augmentation du CA / technicien (+ 36%)
- **Toutes les charges sont assumées :** convention de mise à disposition des fonctions direction, comptabilité, Rh du GDS
- Une **convention entre gds 69 et gds 42** qui soutient **l'activité conseil bâtiment**

Composition du chiffre d'affaires 2015-2016 par secteur d'activité (services + ventes)



Toujours + de 50% du CA réalisé par l'activité PARAGE  
Le secteur DERATISATION est en progression : + 18%

Repartition clients parage de 2013 à 2016 par département



Une activité répartie principalement dans le Rhône et la Loire

# RAPPORT D'ACTIVITE

## Actualité des filiales : AGRI-SERVICES GDS

### Une nouvelle équipe au complet

- L'équipe se renforce avec l'arrivée de **Frédéric BOUSSAND** au poste de **pareur**
- Et l'arrivée de **Rachid OUALIF** sur le **nouveau poste Hygiéniste 3D**



GDS MET A  
DISPOSITION SOUS  
CONVENTION  
0,5 ETP :  
Comptabilité, RH et  
Direction



# RAPPORT D'ACTIVITE

## Actualité des filiales : AGRI-SERVICES GDS



Nos prestations s'étoffent

**RAPPEL  
STANDARD AGRISERVICES :**  
Lundi, mardi, jeudi,  
vendredi matins  
8h30 – 12h30

RELEVÉ DE LÉSIONS  
INTERVENTION  
A 2 CAGES  
NOUVELLE  
CAGE HYDRAULIQUE  
WOPA

		
<b>SOINS AUX ANIMAUX</b>	<b>BATIMENT</b>	<b>HYGIENE</b>
<b>BATIMENT</b>		
<ul style="list-style-type: none"><li>• PARAGE</li><li>• TAILLE D'ONGLONS</li><li>• ECORNAGE</li></ul>	<ul style="list-style-type: none"><li>• AMBIANCE BATIMENT</li><li>• DIAGNOSTIQUE ELECTRIQUE</li><li>• RAINURAGE</li></ul> 	<ul style="list-style-type: none"><li>• DERATISATION</li><li>• DESINSECTISATION</li><li>• DECAPAGE – DESINFECTATION</li><li>• QUALITE DE L'EAU</li></ul>
		

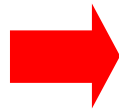
Objectif  
développement  
en élevage  
et dans  
le secteur hors  
agricole

# RAPPORT D'ACTIVITE

## Actualité des filiales : AGRISERVICES GDS

Changement de nom en 2017

~~AGRISERVICES~~



RHONE  
Votre expert en hygiène

1<sup>er</sup> JUILLET  
2017

Rien ne change !  
C'est la même  
équipe et les  
mêmes services

2017



Pour mieux participer et bénéficier des avantages du réseau des filiales de GDS, en 2017 AGRISERVICES change de nom et devient FARAGO RHONE

# RAPPORT D'ACTIVITE

## Actualité des filiales : SCI La Tour

Opération d'optimisation des moyens et relocalisation des équipes

- **Ventes des bureaux actuels du GDS :**  
compromis signé avec CER France le 9 février
- **Relocalisation des équipes GDS – Agriservices – Farago France :** dans l'actuel bâtiment Agriservices
- **Travaux de construction de bureaux :** février → juillet 2017. Déménagement : septembre 2017
- **Emprunt pour les travaux contracté par la SCI La Tour**



# RAPPORT FINANCIER

## Perspectives sur le budget GDS 2017

- **CHARGES :**

des baisses de loyers et de charges de fonctionnement à prévoir suite **relocalisation des équipes dans le bâtiment Agriservices**



- **RECETTES :**

Une **convention avec le Département** annoncée à **300 000 €** sur 2-3 ans



**Un prévisionnel à l'équilibre ...**



# RAPPORT FINANCIER

## Bilan de l'exercice

<b>ACTIF</b>							
	Exercice du 01/10/2015 au 30/09/2016						01/10/2014 au 30/09/2015
	Brut		Amort. & dépréc.		Net		
<b>ACTIF IMMOBILISÉ</b>							
<b>Immobilisations incorporelles</b>							
Concessions, brevets et droits similaires	53	869	52	403	1	466	4 115
<b>Immobilisations corporelles</b>							
Installations tech., matériel et outillages industriels	4	893	4	893			61
Autres immobilisations corporelles	63	598	59	283	4	315	8 771
<b>Immobilisations financières</b>							
Autres titres immobilisés	213	360			213	360	213 360
Prêts	354	957			354	957	365 942
<b>TOTAL</b>	<b>690</b>	<b>678</b>	<b>116</b>	<b>579</b>	<b>574</b>	<b>98</b>	<b>592 250</b>
<b>ACTIF CIRCULANT</b>							
<b>Stocks et en-cours</b>							
Matières premières et autres approvisionnements	2	315			2	315	4 163
Marchandises		232				232	
<b>Avances et acomptes versés sur commandes</b>							
							380
<b>Créances</b>							
Créances Clients et Comptes rattachés	212	806	4	256	208	550	132 504
Autres créances	408	343			408	343	608 611
<b>Valeurs mobilières de placement</b>							
Actions propres Autres titres	652	238	1	159	651	79	639 751
<b>Instruments de trésorerie</b>							
<b>Disponibilités</b>							
	332	707			332	707	228 700
<b>Charges constatées d'avance</b>							
	10	849			10	849	9 674
<b>TOTAL</b>	<b>1 619</b>	<b>490</b>	<b>5</b>	<b>415</b>	<b>1 614</b>	<b>75</b>	<b>1 623 402</b>
<b>TOTAL GÉNÉRAL</b>	<b>2 310</b>	<b>168</b>	<b>121</b>	<b>994</b>	<b>2 188</b>	<b>174</b>	<b>2 215 652</b>

# RAPPORT FINANCIER

## Bilan de l'exercice

<b>PASSIF</b>		
	du 01/10/2015 au 30/09/2016	du 01/10/2014 au 30/09/2015
<b>FONDS ASSOCIATIFS</b>		
<b>Fonds propres</b>		
Autres réserves	913 611	913 611
Report à nouveau	789 340	684 517
<b>Résultat de l'exercice (bénéfice ou perte)</b>	-49 844	104 823
<b>Autres fonds associatifs</b>		
<b>TOTAL</b>	<b>1 653 108</b>	<b>1 702 952</b>
<b>PROVISIONS POUR RISQUES ET CHARGES</b>		
Provisions pour risques	18 602	11 585
Provision pour charge	7 967	7 644
<b>TOTAL</b>	<b>26 569</b>	<b>19 229</b>
<b>DETTES (1)</b>		
<b>Dettes financières</b>		
Emprunts et dettes auprès des établissements de crédit (2)	26	
<b>Avances et acomptes reçus sur commandes en cours</b>	85	85
<b>Dettes d'exploitation</b>		
Dettes Fournisseurs et Comptes rattachés	133 828	130 915
Dettes fiscales et sociales	161 515	137 849
Redevable créditeurs		1 688
<b>Dettes diverses</b>		
autres dettes	210 590	219 894
<b>Instrument de trésorerie</b>		
<b>Produits constatés d'avance</b>	2 453	3 040
<b>TOTAL</b>	<b>508 497</b>	<b>493 471</b>
<b>TOTAL GÉNÉRAL</b>	<b>2 188 174</b>	<b>2 215 652</b>

# RAPPORT D'ACTIVITE

Assemblée Générale 2 mars 2017

# RAPPORT D'ACTIVITE

## L'équipe du GDS

### encore du mouvement ...



- L'équipe compte **9 personnes pour 8.9 ETP**, dont 0,5 ETP mis a disposition (agriservices, spel, farago)
- **Agnès GUILLAUME** quitte son poste (ingénieur sanitaire) pour rejoindre le GDS du Puy de Dôme et est remplacée par **Hélène BAUDOUX**.
- **Audrey DE LESCURE**, en congé maternité jusqu'en septembre 2017 est remplacée par **Julie SIRACUSA**

# RAPPORT D'ACTIVITE

## Le Bureau et le CA

prénom	nom	Fonction	Autres dossiers en charge
Gilles	MURIGNEUX	Président	Pdt AGDS, représentant au CA GDS France
Michel	VILLARD	1er vice-président	Mammites
Gilbert	FREYDIERE	2e vice-président	
Hervé	LACROIX	Secrétaire général	CA et section Bovine de GDSRA / Mutuelle sanitaire
Philippe	SUBRIN	Trésorier	Gérant AGRISERVICES
Vincent	BOCHARD	Membre	Formations éleveurs, commission coup dur
David	POYET	Membre	Commission coup dur
Philippe	RABUT	Membre	Ovins, chevaux, section ovine GDSRA
Mathieu	GUILLAUME	Membre	IBR
Marc	GAYET	Membre auditeur	
Bruno	GRANGE	Membre auditeur	Section caprine GDSRA



Visite du  
GDS de  
l'Aveyron  
en sept  
2016

- **11 membres du Bureau** dont 2 membres « auditeurs »
- **Impliqués avec l'équipe sur des dossiers spécifiques :** mammites, mutuelle, sections régionales, formation, ovins, caprins, gérance agriservices ...
- **Michel DESBOIS** intègre la Commission coup dur
- **Véronique LABY** et **Philippe DIVIGNIA** ont intégré le CA en 2016

# RAPPORT D'ACTIVITE

1,9 ETP



## Bilan de la campagne de prophylaxie

### • 4 missions principales

1. L'organisation des **campagnes de prophylaxie** bovins, petits ruminants, porcs
2. Suivi des **contrôles aux mouvements**
3. Edition des **ASDA**
4. La saisie des **déclarations d'avortements**

**SIGAL**  
gestion  
ateliers  
d'élevage

**1 740**  
DAP editées  
envoyées

**2 181**  
élevages suivis en  
dépistage

**9 200**  
Visites d'intrors  
contôlées

**67 200**  
Cartes Vertes  
et jaunes

**658**  
déclarations  
avortements

### • Autres missions du GDS

- l'**approvisionnement des cabinets vétérinaires** en matériel de prophylaxie
- l'organisation et le financement d'une **navette de ramassage des prélèvements**

**50 000**  
Tubes et aiguilles  
distribuées

**1 397**  
Colis transportés  
**35** cabinets  
vétos

**Changement  
règles de  
prophylaxie**

**Bovins :**  
avant le 30 avril

**Petits ruminants :**  
recherche Brucellose  
**tous les 5 ans** pour  
tous

**L'OVS est  
accréditée  
Cofrac en 2016**

= 285 H de travail  
de l'équipe  
en 2016



# RAPPORT D'ACTIVITE

## IBR : En route vers l'éradication !

### Ce que change le nouvel arrêté ministériel



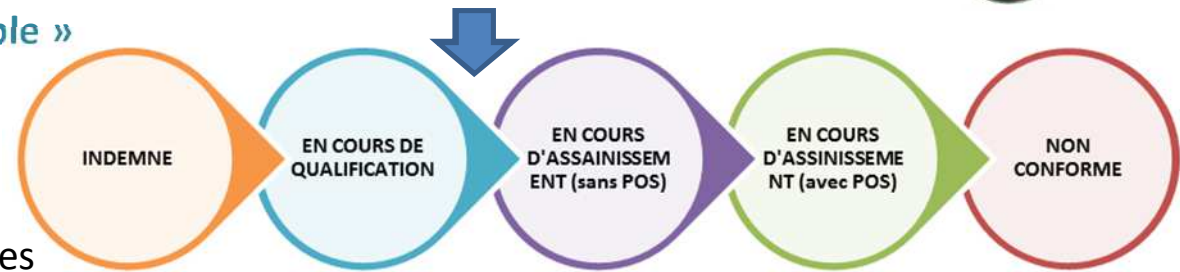
1. Tous les cheptels ont une qualification  
→ les élevages en « historique favorable »  
sont systématiquement **QUALIFIES INDEMNES**

2. Renforcement des dépistages pour les élevages « à risque » → **contrôle renforcé en prophylaxie et contrôle libératoire avant vente**

3. Seule destination des **bovins POS = abattoir ou engraissement en bâtiment.**  
Pas de vente en élevage

4. A terme : 3 circuits dans les mélanges liés au transport : « **circuit sain** » / « **circuit à risque contrôlé** » / « **Circuit infecté** »

#### Les 5 nouveaux statuts en IBR



Les bovins POS ne peuvent plus être vendus en élevage !



Le contrôle à l'introduction se fait désormais entre **15 et 30 jours après l'achat**

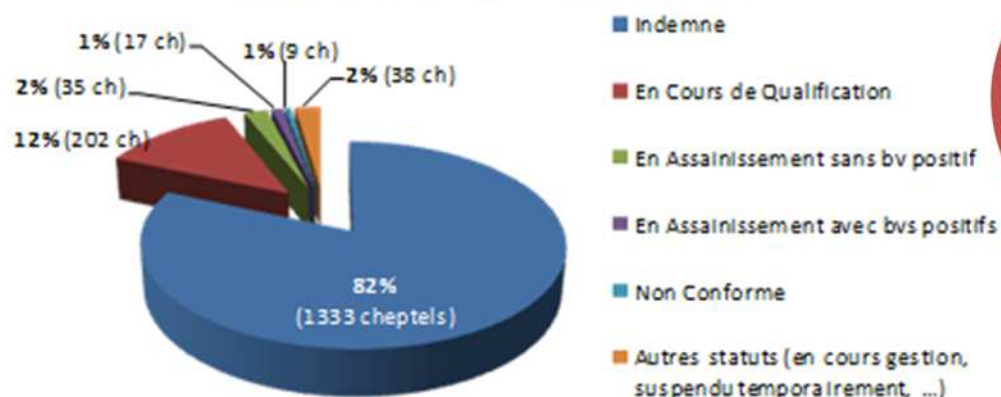
# RAPPORT D'ACTIVITE

## IBR : En route vers l'éradication !

### Où en est-on dans le Rhône ?



Evolution des qualifications IBR



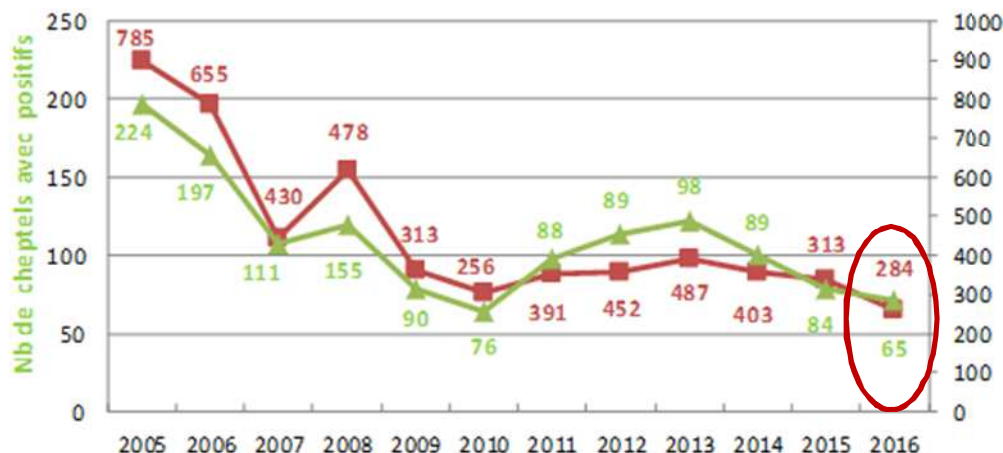
**82%**  
de cheptels qualifiés indemnes, soit + 24% par rapport à 2015

29 bovins ont été éliminés dans 19 cheptels

Pour cette campagne : de **des kits d'analyses ajustés**

Un **recontrôle en gE directement au LVD du Rhône**

Evolution des cheptels et bovins positifs IBR dans le Rhône (au 30/11/2016)



il reste **284** bovins POS dans le département dans **65** élevages

dont **150** bovins POS dans **5** élevages seulement

**41%** des bovins POS sont en plan d'assainissement (10 élevages)





«Agissons ensemble pour diminuer la pression de la BVD en Rhône-Alpes.»



# RAPPORT D'ACTIVITE

## BVD : Plan Régional de lutte

0,2 ETP



En janvier 2016, **TOUS LES DÉPARTEMENTS DE RHÔNE-ALPES** ont adopté 4 mesures communes de lutte contre la BVD

JE NE RENTRE PAS LE VIRUS BVD DANS MON ÉLEVAGE

**1.** Le **Contrôle à l'introduction** devient obligatoire

JE SURVEILLE MON TROUPEAU

**3.** Les troupeaux laitiers sont **surveillés systématiquement dans le Lait**. Les troupeaux allaitants peuvent faire des **sondages sentinelles**. Les **boucles** sont disponibles partout

JE NE SORS QUE DES ANIMAUX NON - IPI

**2.** Les animaux doivent être garantis **Non-IPI pour les concours, transhumance, pensions, rassemblements**

JE NE GARDE PAS D'IPI CHEZ MOI

**4.** Les éleveurs peuvent bénéficier d'un **plan d'assainissement**



# RAPPORT D'ACTIVITE

## BVD : Plan Régional de lutte

### Ce qui change dans le Rhône

0,2 ETP



1. Plus d'étiquettes NON IPI mais des **certificats annuels et à la demande**

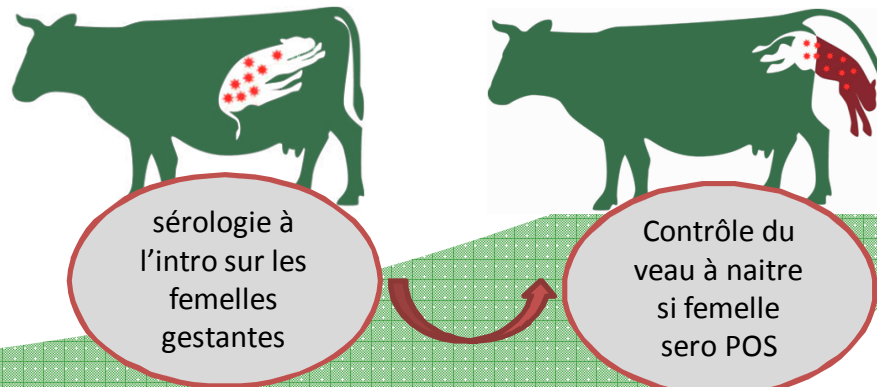


Envoi des garanties NONIPI à la demande  
**CONTACTEZ NOUS**

2. Un **sondage sentinelle sur les génisses** remplace l'évaluation immunitaire en élevage allaitant.  
Aides GDS 50%



3. Un **contrôle d'introduction spécifique pour les femelles gestantes** et **contrôle du veau à naitre**



# RAPPORT D'ACTIVITE

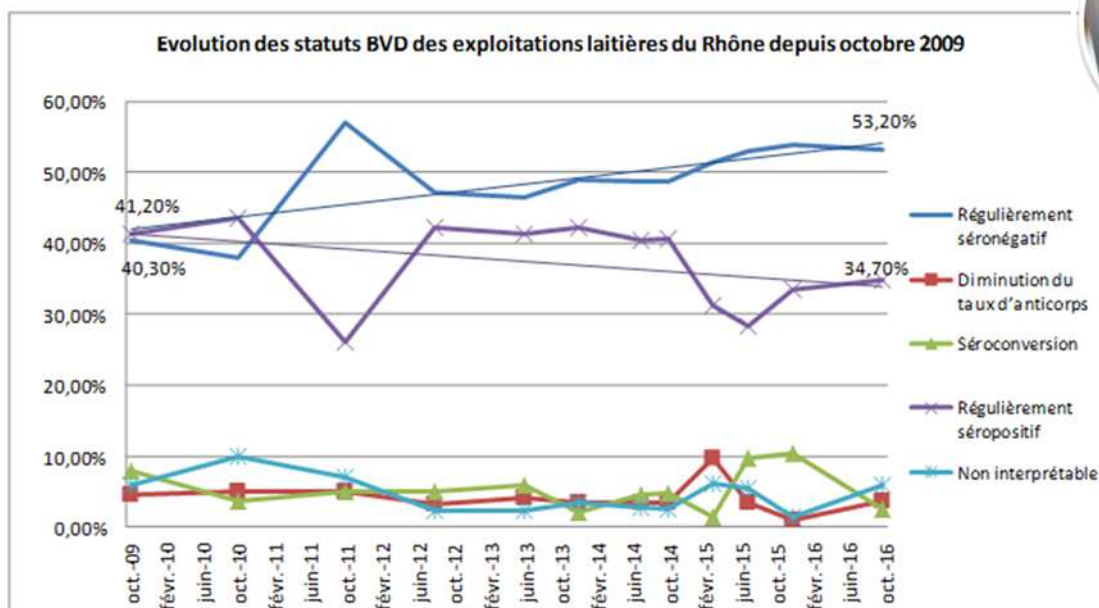
## BVD : Plan Régional de lutte

### Situation BVD dans le Rhône :

0,2 ETP



### Évaluation immunitaire Lait de tank :



Une progression globale des troupeaux régulièrement séronégatifs et une diminution globale des troupeaux régulièrement séropositifs depuis 2009

Plus de 50% des élevages laitiers du Rhône sont régulièrement séronégatifs

Le taux de séroconversion est de 5% en moyenne (2,5% cette année)

### Sondages génisses sentinelles :

CIRCULATION VIRALE BVD DANS VOTRE TROUPEAU ALLAITANT ?

Faites une recherche sérologique individuelle sur 6 à 10 génisses de 6 à 18 mois nées sur l'exploitation (prise en charge GDS : 50% du montant HT des analyses sur présentation de la facture)

GDS Rhône

25 éleveurs ont réalisé un sondage = 8 circulations virales mises en évidence

# RAPPORT D'ACTIVITE

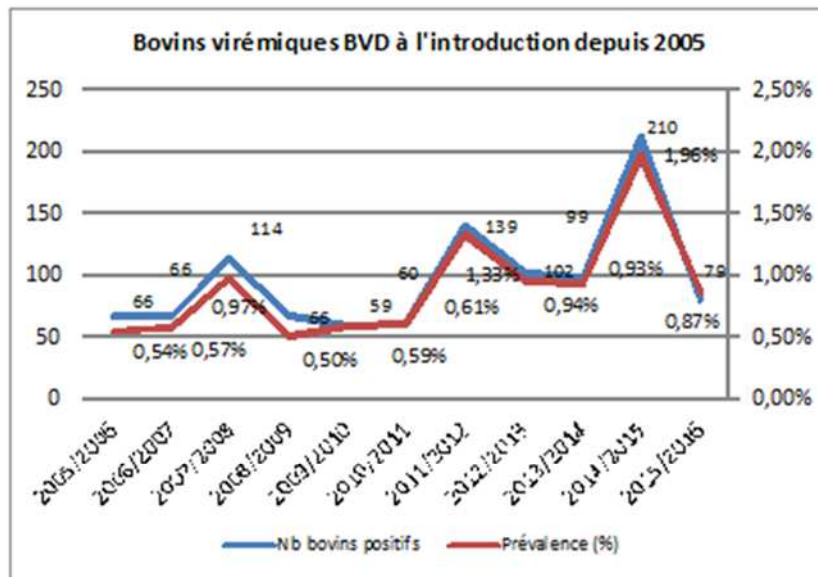
## BVD : Plan Régional de lutte

### Situation BVD dans le Rhône :

0,2 ETP



#### Contrôles à l'introduction :



#### Boucles BVD et garanties NON IPI :



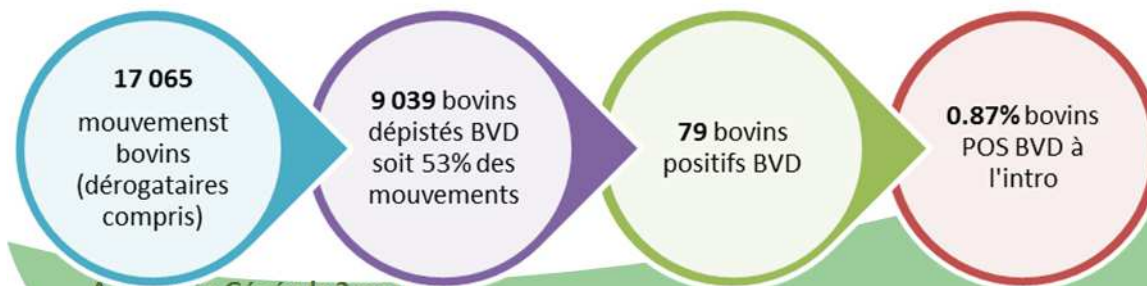
LA BOUCLE BVD  
INTEGREE A LA  
BOUCLE  
D'IDENTIFICATION EST  
OBLIGATOIRE DEPUIS  
JUILLET 2016

147  
éleveurs  
engagés dans le  
système  
en 2016

4 699  
boucles  
commandées

3 685  
veaux  
garantis  
NONIPI

44 858 bovins  
garantis NON-IPI dans le Rhône  
soit 41% des bovins du  
département



**GDS France**  
l'action sanitaire ensemble

**UN PLAN D'ERADICATION NATIONAL EN CONSTRUCTION ...**  
**UN ARRETE MINISTERIEL ANNONCE POUR JUILLET 2017**

# RAPPORT D'ACTIVITE

## Paratuberculose

### Dépistage départemental généralisé



#### Objectif :

- **évaluer le risque** « paratuberculose » dans les élevages et repérer les bovins potentiellement excréteurs.
- Etablir une **prévalence départementale**

#### Méthode :

- **Lait de tank** : avril 2015
- Sur **PS de prophylaxie** 2015 – 2016 : allaitants
- Rendu des résultats par courrier individuel
- **Suivi technique** des élevages « à risque »

Prise en charge GDS : **100% des coûts d'analyses**



Une prévalence faible dans le Rhône : **3 %**

#### Résultats sur 769 élevages laitiers

Note de 0 (%DO < 10)	Note de 1 (10 < % DO < 20)	Note de 2 (% DO > 20)
<b>Probabilité de présence de la maladie</b>	<b>Probabilité de présence de la maladie</b>	<b>Probabilité de présence de la maladie</b>
<b>FAIBLE</b>	<b>MOYENNE</b>	<b>FORTE</b>
692 élevages	55 élevages	22 élevages
<b>90 %</b>	<b>7.1 %</b>	<b>2.9 %</b>

#### Résultats sur 527 élevages allaitants

Note de 0 (%E/P<20)	Note de 1 (20 < % E/P < 80)	Note de 2 (% E/P > 80)
<b>Probabilité de présence de la maladie</b>	<b>Probabilité de présence de la maladie</b>	<b>Probabilité de présence de la maladie</b>
<b>FAIBLE</b>	<b>MOYENNE</b>	<b>FORTE</b>
466 élevages	47 élevages	14 élevages
<b>88.4 %</b>	<b>8.9 %</b>	<b>2.7 %</b>

# RAPPORT D'ACTIVITE



## Qualité du lait : plans mammites-cellules

### Coordination et mise en œuvre :

- Une action commune GDS – Rhône conseil Elevage
- Coordination, appui financier : GDS
- mise en œuvre **Hervé Despinasse**

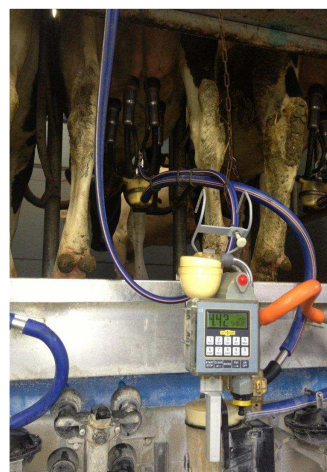
### Bilan technique :

- 22 nouveaux plans
- **51 vaches incurables réformées**, dans 14 élevages
- Elevage moyen : 54 VL

Race	Montbéliardes : 8	Prim Holstein : 9	« mixte » : 5
Bâtiment	<b>Aire paillée : 9</b>	Logettes : 13	
Causes	<b>Cellules : 82%</b> Mammites cliniques : 18%	Suite à modification bâtiment ou installation de traite : 27%	Hors normes : 55%

### Aides GDS :

- Reformes
- Analyses, visites complémentaires, **visites lactocorder 50%**



Assemblée Générale 2 mars 2017

### Suivi « Plan cellules » caprins :

- destiné aux éleveurs dont les résultats sur **lait de tank > 3 millions de cellules**.
- Permet un **allègement pénalités paye de lait**

en 2015-2016 :  
**3 éleveurs**  
ont bénéficié  
du plan  
Cellules



Un programme du CROF  
caprin-ovin lait  
Financé par la Région  
Auvergne Rhône-Alpes

### FORMATION ECHANGE DE PRATIQUES :

Chaque année une journée est proposée par le GDS et Rhône Conseil élevage en complément du plan mammites

# RAPPORT D'ACTIVITE

0,14 ETP



## Appui aux producteurs fermiers

En 2016 :  
176 fromagers adhérents  
395 auto-contrôles  
aidés par le GDS

La cotisation  
producteurs  
fermiers

une  
assurance  
QUALITE

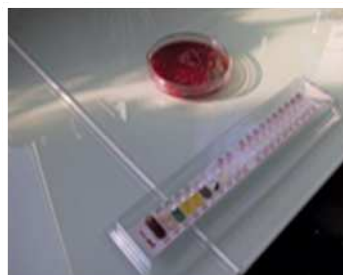
86 euros HT  
pour un  
service  
COMPLET

ENEZ NOUS RETROUVER SUR LE STAND DU GDS



### Volet qualité sanitaire

- **Aides financières** aux autocontrôles
- **Aide technique** et aide aux analyses : « germes pathogènes », « accident de fabrication »
- Un **pasteurisateur** à disposition
- 2 appuis « Listeria » en 2016



### Volet Process de fabrication

- **Défauts de fabrication**
- **Mis en place nouveau process**
- Visites sur site et appui technique téléphonique
- 5 accompagnement en 2016

Une action soutenue  
par la Chambre  
d'Agriculture du  
Rhône

# RAPPORT D'ACTIVITE

0,1 ETP



## Appui spécifique aux éleveurs caprins



### Statuts sanitaires troupeaux caprins :

- dépistage par sondage sérologique de : la Paratuberculose, le CAEV, la Chlamydirose, et la Fièvre Q
- Création de troupeaux, regroupement
- En routine à la prophylaxie

en 2015-2016 :

16 élevages  
dépistés dans le  
Rhône

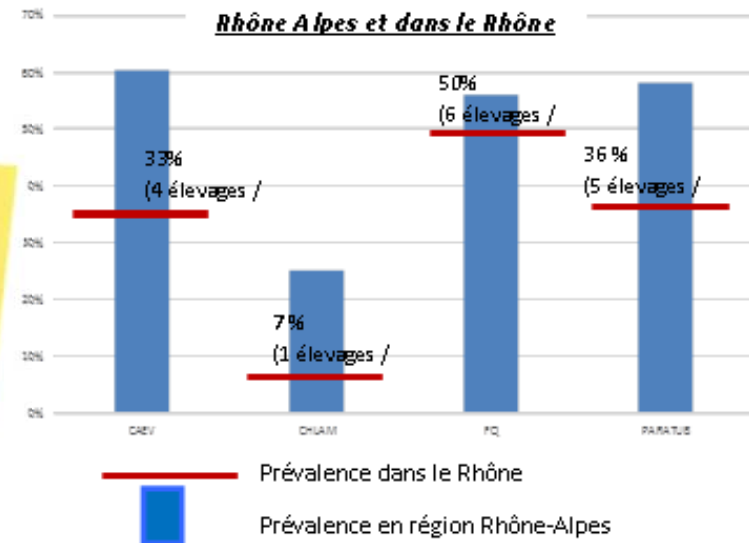
68 en Rhône-  
Alpes

Une action de la  
section caprine  
régionale

Le cout du dépistage est  
pris en charge à 50%  
par la Caisse Sanitaire  
Régionale  
(100 % dans le cadre d'une  
installation)



### Prévalence des 4 maladies en Rhône Alpes et dans le Rhône



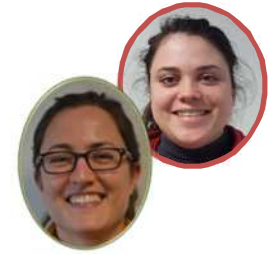
### CAEV :

CAEV :  
En attente d'une éventuelle nouvelle qualification indemne de CAEV, le GDS vous aide pour continuer le **dépistage annuel** lors de la prophylaxie



# RAPPORT D'ACTIVITE

## Appui spécifique aux éleveurs ovins



### Statuts sanitaires troupeaux ovins :



Une action de la  
section caprine  
régionale

- dépistage par sondage sérologique de : **Fièvre Q, Paratuberculose, Visna-Maedi et Border Disease.**
- Création de troupeaux, regroupement
- En routine à la prophylaxie

en 2015-2016 :  
2 élevages  
dépistés dans le  
Rhône  
33 en Rhône-  
Alpes

Le Cout du dépistage est  
**pris en charge à 50%**  
**par la Caisse Sanitaire  
Régionale**  
(100 % dans le cadre d'une  
installation)

### Plan Border disease :



- maladie virale dont le pestivirus est **apparenté au virus de la BVD**
- problème de **reproduction, avortements, agneaux prématurés, trembleurs, malformés**, à croissance ralentie et à problèmes sanitaires.



**CONSEILS ET  
AIDES FINANCIERES**  
Contactez-nous au  
GDS

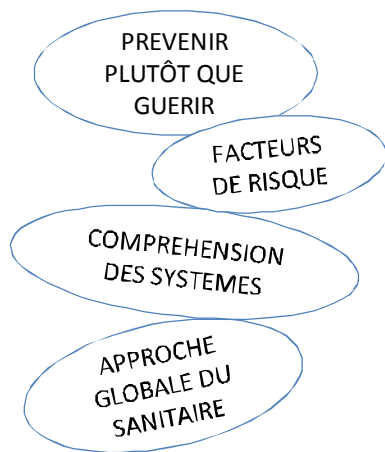


# RAPPORT D'ACTIVITE

## Formation des éleveurs

### Objectifs et méthodes

**Une approche globale préventive**



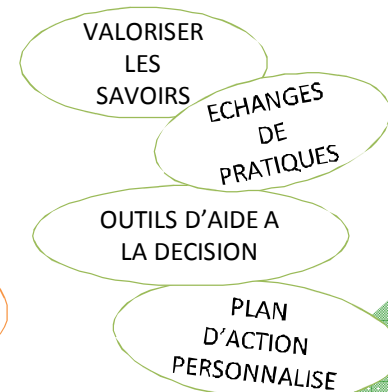
**Pour une conduite sanitaire réfléchi, efficace et économe**



**Renforcer les compétences et les liens**



**Des méthodes pédagogiques favorisant l'autonomie**





# RAPPORT D'ACTIVITE

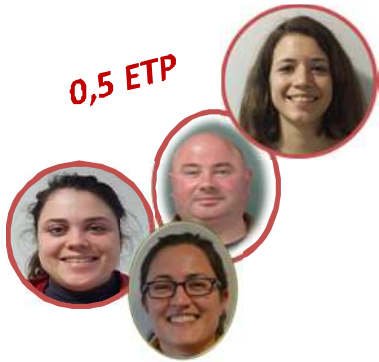
## Formation des éleveurs

### Bilan 2015-2016

	Nb stages	Nb de jours	Nb stagiaires
<b>BOVINS</b>			
Santé du pied en élevage laitier (2j)		Annulé	
Échange de pratiques : santé de la mamelle		Annulé	
Pratiquer et maîtriser le parage des pieds des bovins (1,5 j)			
<b>Confort des vaches laitières (2,5 jours)</b>	2	3	16
<b>Comment utiliser moins de médicaments en élevage bovin lait ? (2,5 j)</b>	2	5	20
	1	2.5	13
<b>PETITS RUMINANTS</b>			
<b>Suivi sanitaire du troupeau caprin autour de la mise-bas</b>	1	1	16
<b>Parasitisme des ovins</b>	1	1	12
<b>PRODUCTION FROMAGERE</b>			
Affinage des pâtes pressées non cuites (2j)	1	2	12
Affinage des fromages lactiques	1	1	25
<b>APICULTURE</b>			
Biologie des abeilles et maladies de la ruche (3j)	1	3	10
<b>TOTAUX</b>	<b>10 stages</b>	<b>18.5 jrs</b>	<b>124 stagiaires</b>



0,5 ETP



# RAPPORT D'ACTIVITE

## Formation des éleveurs

### Nouveaux thèmes saison 2016-2017



**J'UTILISE LES  
MEDECINES  
ALTERNATIVES DANS  
MON TROUPEAU  
LAITIER**

2 jours, reportée en  
Septembre-octobre 2017



**DU VEAU A LA  
GENISSE : JE  
CONSTRUIS L'AVENIR  
DE MON TROUPEAU  
LAITIER**

2 jours, partenariat Rhône  
Conseil Elevage, 3 sessions  
en 2017



Respect de l'Arrêté  
Ministériel du 8 février  
2016 : prévention contre  
l'influenza aviaire

**METTRE EN PLACE  
ET GERER UN PLAN  
DE BIOSECURITE EN  
ELEVAGE DE  
VOLAILLES**

4 sessions en 2017



**LIMITER  
L'IMPRODUCTIVITE  
DES VACHES  
ALLAITANTES**

Vétérinaire praticien zone  
allaitante



**PARASITISME  
EN ELEVAGE  
CAPRIN**



**L'AUTOPSIE : UN  
OUTIL DE  
DIAGNOSTIC EN  
ELEVAGE OVIN**



# RAPPORT D'ACTIVITE

## Mutuelle Caisse coup dur

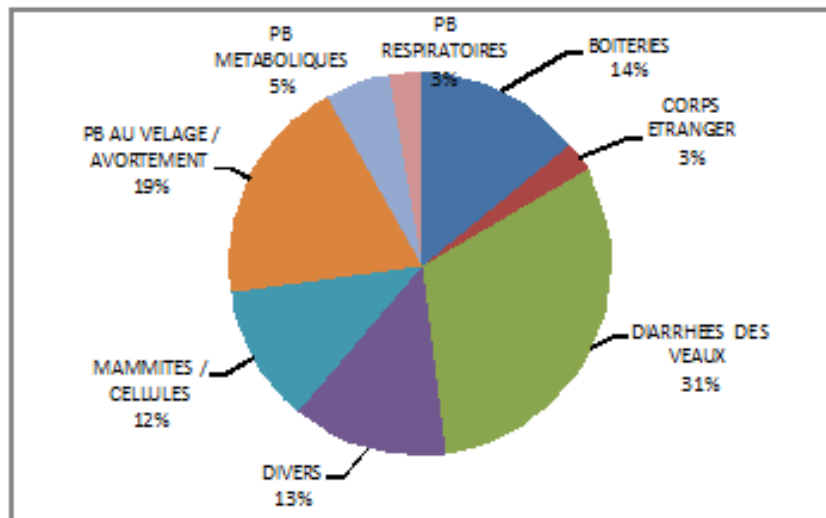
### Principe :

- Visite et suivi technique suite à fortes pertes en élevage
- Dossier de demande d'aides financières
- Validation en « commission mutuelle coup dur »

### Bilan 2015-2016 :



### Pathologies observées dans 113 dossiers « bovins lait » et « mixtes »



**DIARRHÉE DES VEAUX**  
**AUTOUR DU VELAGE** (pb métaboliques, morts nés, avortements)  
**BOITIÉRIES**



**AVORTEMENTS MORTS NÉS**



**PROBLÈMES AU VELAGE**  
**DIARRHÉE DES VEAUX**

0,1 ETP



# RAPPORT D'ACTIVITE

## Appui aux jeunes installés



La visite Jeunes  
installés  
Une action de  
GDS RHONE-  
ALPES



Une journée d'échanges  
Un Guide sanitaire du  
jeune installé

Une visite individuelle  
« Anticiper » « Démarrer  
avec de bonnes pratiques »  
Avec vos partenaires  
(vétérinaire, conseillers)

Un chéquier jeunes

656 €

Prestations AGRISERVICES,  
Analyses LVD, Formations,  
Bons d'achats AGRODIRECT

### Participation à la journée d'informations et aux visites II depuis 2011 :

	2011	2012	2013	2014	2015	2016	TOTAL
Présents journée info	21	27	20	6	0	27	101
Nb de visites	13	7	17	1	2	18	58

Thèmes abordés lors des visites :  
BATIMENT  
SANITAIRE  
APPUI FROMAGERIE  
REGROUPEMENT DE TROUPEAUX  
AUTRES (eau, ...)

0,4 ETP



# RAPPORT D'ACTIVITE

## Section apicole



1 Président

**MICHEL CARTON**

12 membres de Bureau (½ « pro », ½ « loisir »)

1 vétérinaire :

**Perrine MATRAT**



**147 adhérents**

**4 650 ruches**

109 < 20 ruches

38 > 20 ruches

(dont 11 > 100 ruches)

**C'est + 18%  
D'ADHÉRENTS  
+ 1000 RUCHES  
70% de renouvellement  
d'adhésion**



### Des services

Prescription - délivrance des médicaments antivarroa via un PSE

Collecte DASRI  
(Enregistrement des ruchers)

Registre sanitaire d'élevage

Abonnements revues

Assurances

**APICULTEURS!  
DECLAREZ VOS  
RUCHES C'EST  
OBLIGATOIRE!  
Entre le 1<sup>er</sup>  
septembre et le 30  
novembre**



### Des formations conférences

1 journée technique :  
L'élevage des reines

1 formation : biologie de l'abeille et maladies de l'abeille

0,4 ETP



# RAPPORT D'ACTIVITE

## Section apicole



Envie de devenir référent frelon ? Contactez-nous !



### De l'Information

Echosanitaire apicole

Informations techniques via ADARA par mail

Alertes SMS épandage secteur viticole et traitement flavescence dorée



### Un PSE

Sous la responsabilité du vétérinaire

Mise en œuvre avec les TSA

Prescription et délivrance des médicaments anti-varroa

PSE : agrément renouvelé  
39 visites réalisées / 99 adhérents PSE



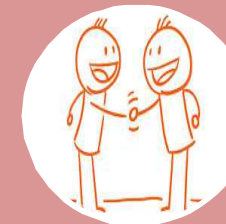
### Surveillance des dangers sanitaires projets régionaux

#### AETHINA TUMIDA

Mission déléguée – convention RA - 30 ruchers à surveiller

#### FRELON ASIATIQUE

Mission régionale – partenariat Fredon



### Des partenariats

adhésion à : FNOSAD, ADARA, section apicole régionale de l'OVS  
Partenariat : FREDON, Chambre d'Agriculture