

ASSEMBLEE GENERALE GDS DU RHONE

Le 14 mars
2019



Assemblée Générale 14 mars 2019

RAPPORT FINANCIER

Assemblée Générale 14 mars 2019

RAPPORT FINANCIER

Analyse des charges

CHARGES		
	Réalisé 2017	Réalisé 2018
CHARGES EXTERNES FOURNITURES	277 488,19 €	271 488,63 €
CHARGES DE PERSONNEL	423 794,76 €	442 106,32 €
IMPOTS ET TAXES	13 023,39 €	13 428,99 €
AMORTISSEMENTS PROVISIONS	12 844,52 €	16 482,87 €
FRAIS FINANCIERS	418,75 €	411,30 €
AUTRES CHARGES ET PERTES	81,60 €	12,96 €
IMPOT SUR LES SOCIETES	0,00 €	0,00 €
MUTUELLE	155 186,10 €	182 798,09 €
CONVENTIONS	302 103,45 €	287 698,20 €
ACHATS REVENTE APICULTEURS	17 725,00 €	16 543,59 €
TOTAL CHARGES	1 202 665,76 €	1 230 970,95 €

38% du budget :

470 496 € =

aides directes

(analyses, plans, FGM, CCD, Cq JI, BVD) + **actions**

collectives

(matériel de pxie, navette, formations)

- **Hausse des charges : + 28000 €**
- **Baisse globale des charges externes : -6000 €**
 - baisse des charges locatives et loyers à la SCI
 - Baisse des frais de déplacement et formation
 - Mais hausse des honoraires et subventions : service conseil bâtiment de Farago (léger déficit régulé par les gds42 et gds69) ; paiement des prestations Concours from in Rhône ; honoraires (rplct véto)
- **Hausse des charges de personnel : +18000 €**
 - Baisse du CICE
 - En 2017 : mouvement de personnel
- **Hausse des charges Mutuelle : + 27 000 €**
 - : 85 000€ de provisions pour le plan d'éradication BVD
- **Légère baisse des coûts en lien avec les conventions : - 14 000 € :**
 - Variabilité bisannuelle des analyses BVD
 - Paratuberculose : screening départemental terminé

RAPPORT FINANCIER

Analyse des recettes



GRANDLYON
la métropole

RECETTES		
	Réalisé 2017	Réalisé 2018
SUBVENTIONS ET INDEMNISATIONS	389 035,26 €	391 685,54 €
COTISATIONS ET MUTUELLE	694 528,02 €	688 638,73 €
MISE A DISPOSITION DU PERSONNEL	48 650,29 €	62 654,17 €
REMBOURSEMENTS	52 592,86 €	68 075,95 €
PRODUITS FINANCIERS	19 241,78 €	5 932,61 €
PRODUITS EXCEPTIONNELS	12 993,17 €	16 185,96 €
VENTE PRODUITS APICULTEURS	19 737,88 €	17 913,47 €
TOTAL RECETTES	1 236 779,26 €	1 251 086,43 €
RESULTAT	34 113,50 €	20 115,48 €

76% des subventions du Département et de la Métropole = **aides directes aux éleveurs et financement matériel et navette des prophylaxies**

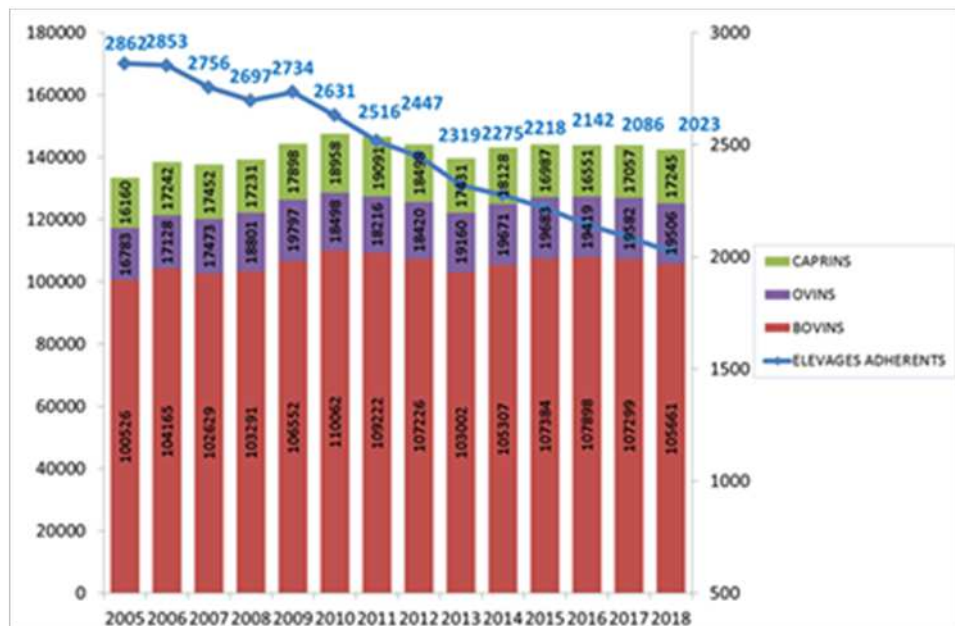
La participation des éleveurs (cotisation + mutuelle) représente **55% des recettes**

- **Hausses des recettes : + 14 000 €**
- **Stabilité des subventions** : pour rappel : 300 000 € : Département / 27324 € Métropole / 40 000 € : Etat / 7400 € : CA69
- **Baisse des recettes de cotisations** : - 6000 € (-1640 bovins ; - 63 élevages)
- **Mise à disposition et remboursements en hausse** : From in Rhône ; mad SCI , recette VIVEA
- **Produits financiers en baisse**

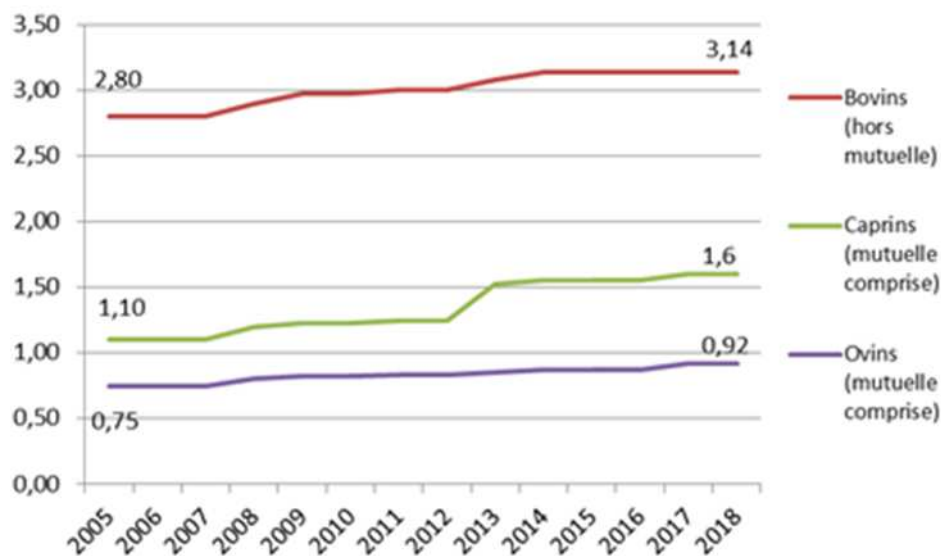
Un résultat : + 20 000 €

RAPPORT FINANCIER

Effectifs et cotisations (ruminants)



- Le nombre de cheptels du Rhône continue de baisser : en moyenne **65 élevages cotisants en moins chaque année depuis 12 ans**
- Nous enregistrons 1600 bovins de moins, tandis que les petits ruminants restent stables :
 - ✓ **105 600 bovins**
 - ✓ **19 500 ovins**
 - ✓ **17 200 caprins**



- La cotisation au bovin a augmenté de **1% par an** depuis 12 ans
- Le Conseil d'administration a voté cette année la **stabilité des cotisations générales en 2019**
- La **cotisation « producteurs fermiers »** passe à 145 € HT (comme voté en 2017 par le CA)

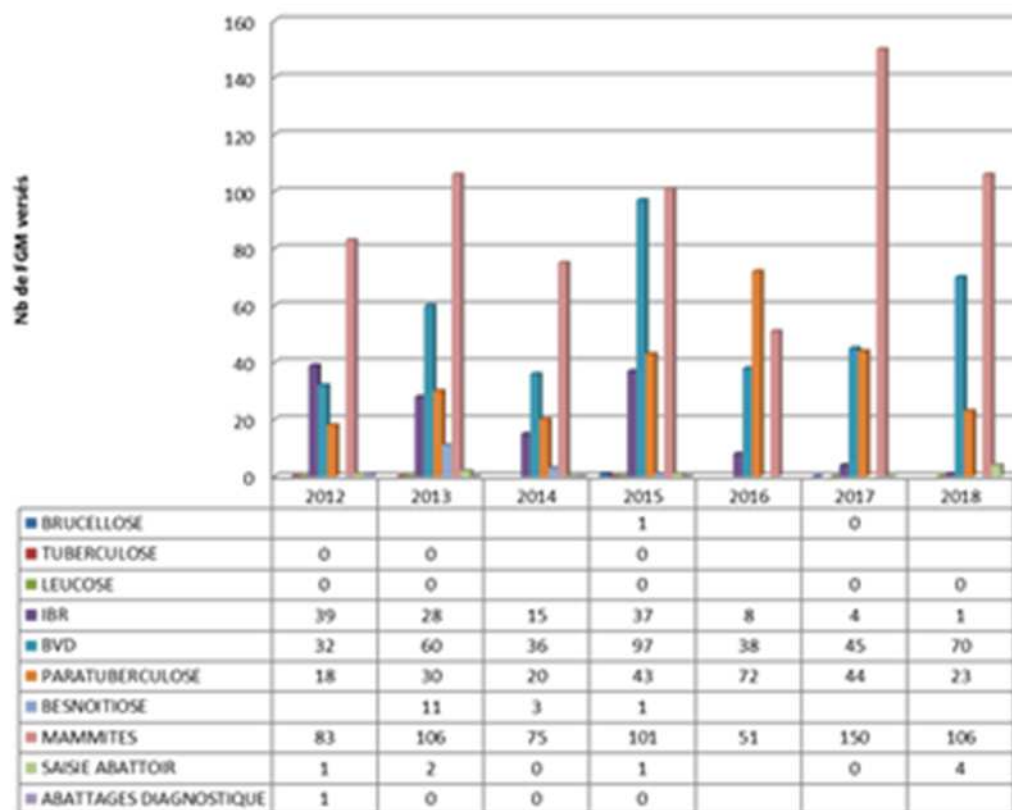
RAPPORT FINANCIER

Bilan du secteur mutuelle

(FGM et Caisse coup dur)

Fonds de garantie Mutuelle

Fonds de Garantie Mutuelle versés par maladies par an



- En moyenne (depuis 2012) **165 bovins indemnisés et 45 petits ruminants** par an
- Causes des abattages : **mammites > BVD > paratuberculose > IBR**
- En moyenne : **55 FMG / BVD ; 100 FMG / mammites**
- Baisse des **FGM IBR** (Arrêté ministériel)

Caisse Coup dur

- 21 dossiers caisse coup dur cette année
- En moyenne depuis 7 ans : **32 élevages / an** bénéficient d'une caisse coup dur
- **Montant moyen depuis 7 ans 1660 €** (de 200 € à 5500 €)
- Dépense totale moyenne depuis 7 ans : **52 300 € / an**

RAPPORT FINANCIER

Activité des filiales : FARAGO RHONE

L'équipe 2017-2018



Hommage à **Bruno CHALANDON** qui nous a quitté le 8 octobre 2018.

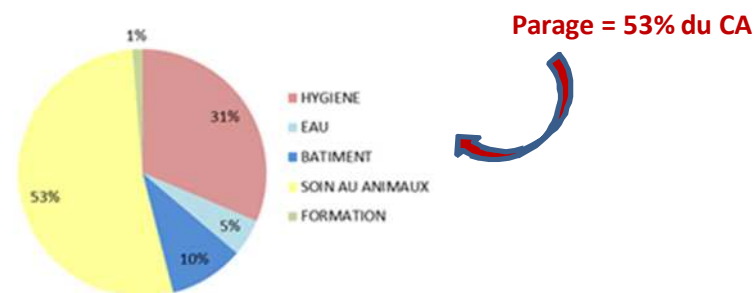
- Départ de **Gislaine BAYLE**, assistante administrative
- L'équipe actuelle :
 - **Frédéric BOUSSAND** : parage, conseil boîtiers
 - **Rachid OUALIF** : technicien 3D : dératisation, désinsectisation,
 - **Audrey DE LESCURE** conseillère bâtiment, responsable technique, gestion administrative

RAPPORT FINANCIER

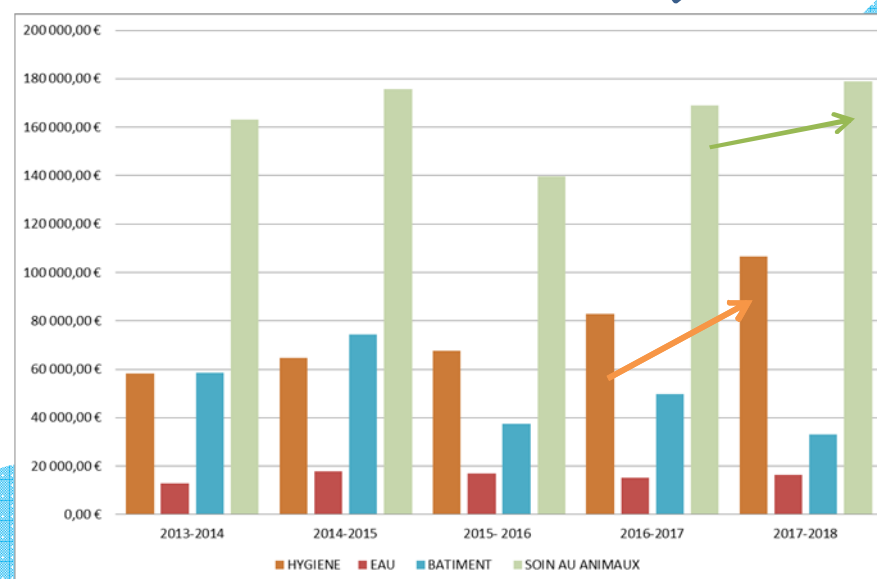
Activité des filiales : FARAGO RHONE

Résultats de l'exercice 2017-2018

- **Un résultat légèrement en déficit cette année**
- ... une année marquée par :
 - des **mouvements d'équipes**
 - des équipes en **formation**
- Un **chiffre d'affaire** :
 - 53% par le parage et un rendement en parage de + en + élevé
 - **Forte hausse du secteur désinsectisation cette année (guêpes, mouches, frelons)**
 - Un bon CA / technicien (95 000 €) malgré les changements
- **Toutes les charges sont assumées** : direction, compta, Rh
- Rappel : Une **convention entre gds 69 et gds 42** qui soutient **le conseil bâtiment** : aides apportées cette année (2000 € / gds)



**CA Hygiène 3 D en forte augmentation (desinsectisation)
Progression du CA parage**



RAPPORT FINANCIER

Activité des filiales : SCI La Tour

Opération d'optimisation des moyens et relocalisation des équipes

- **Déménagement** des équipes dans le nouveau bâtiment le 1/09/17
- **Emprunt avec hypothèque (15 ans)** pour financement des travaux
- **Solde des prêts existants** auprès du Crédit Mutuel et du GDS
- **Nouveaux baux de location et appels de charges** entre la SCI et GDS, Farago France, Farago Rhône



RAPPORT FINANCIER

Perspectives sur le budget GDS 2019

CHARGES			
	Réalisé 2017	Réalisé 2018	Prévisionnel 18/19
SOUS TOTAL CHARGES EXTERNES FOURNITURES	277 488,19 €	271 488,63 €	266 000,00 €
CHARGES DE PERSONNEL	423 794,76 €	442 106,32 €	443 000,00 €
IMPOTS ET TAXES	13 023,39 €	13 428,99 €	13 500,00 €
AMORTISSEMENTS PROVISIONS	12 844,52 €	16 482,87 €	20 000,00 €
FRAIS FINANCIERS	418,75 €	411,30 €	420,00 €
AUTRES CHARGES ET PERTES	81,60 €	12,96 €	100,00 €
IMPOT SUR LES SOCIETES	0,00 €	0,00 €	0,00 €
SOUS TOTAL MUTUELLE	155 186,10 €	182 798,09 €	125 000,00 €
SOUS TOTAL CONVENTIONS	302 103,45 €	287 698,20 €	300 000,00 €
ACHATS REVENTE APICULTEURS	17 725,00 €	16 543,59 €	16 000,00 €
TOTAL CHARGES	1 202 665,76 €	1 230 970,95 €	1 184 020,00 €
RECETTES			
	Réalisé 2017	Réalisé 2018	Prévisionnel 18/19
SOUS TOTAL SUBVENTIONS INDEMNISATIONS	389 035,26 €	391 685,54 €	390 000,00 €
SOUS TOTAL COTISATIONS ET MUTUELLE	694 528,02 €	688 638,73 €	668 000,00 €
MISE A DISPOSITION DU PERSONNEL	48 650,29 €	62 654,17 €	50 000,00 €
SOUS TOTAL REMBOURSEMENTS	52 592,86 €	68 075,95 €	52 000,00 €
PRODUITS FINANCIERS	19 241,78 €	5 932,61 €	6 000,00 €
SOUS TOTAL PRODUITS EXCEPTIONNELS	12 993,17 €	16 185,96 €	4 000,00 €
VENTE PRODUITS APICULTEURS	19 737,88 €	17 913,47 €	17 300,00 €
TOTAL RECETTES	1 236 779,26 €	1 251 086,43 €	1 187 300,00 €
RESULTAT	34 113,50 €	20 115,48 €	3 280,00 €

Charges :

- Baisses c.locatives
- Stabilité autres charges
- Achats véhicules à prévoir
- Mutuelle : dépenses programme BVD sur provision prévues sur 2 ans ; décotes FCO, Besnoitiose lait et section volailles

Recettes :

- Baisse des cotisations
- Baisse mise à disposition du personnel (travaux SCI)

RAPPORT FINANCIER

Bilan de l'exercice : Actif

	Exercice du 01/10/2017 au 30/09/2018						Valeurs au 30/09/2018
	Brut		Amort. & dépréc.		Net		
ACTIF IMMOBILISÉ							
Immobilisations incorporelles							
Concessions, brevets et droits similaires	56	425	55	288	1	136	1 988
Immobilisations corporelles							
Installations tech., matériel et outillages industriels	7	358	5	314	2	044	
Autres immobilisations corporelles	59	811	51	923	7	889	8 934
Immobilisations financières							
Autres titres immobilisés	213	360			213	360	213 360
Prêts	23	638			23	638	293 638
TOTAL	360	591	112	525	248	067	517 920
ACTIF CIRCULANT							
Stocks et en-cours							
Matières premières et autres approvisionnements	5	216			5	216	5 406
Marchandises		134				134	981
Avances et acomptes versés sur commandes							
Créances							
Créances Clients et Comptes rattachés	216	495	17	489	199	006	161 086
Autres créances	215	909			215	909	247 714
Valeurs mobilières de placement							
Autres titres	669	994	1	159	668	835	663 027
Instruments de trésorerie							
Disponibilités	988	147			988	147	651 548
Charges constatées d'avance		15 970				15 970	12 319
TOTAL	2	111 864	18	648	2	093 216	1 742 082
TOTAL GÉNÉRAL	2	472 456	131	173	2	341 283	2 260 002

RAPPORT FINANCIER

Bilan de l'exercice : Passif

	Valeurs au 30/09/18	Valeurs au 30/09/17
FONDS ASSOCIATIFS		
Fonds propres		
Autres réserves	913 611	913 611
Report à nouveau	773 610	739 497
Résultat de l'exercice (bénéfice ou perte)	20 115	34 114
Situation nette	1 707 337	1 687 221
TOTAL	1 707 337	1 687 221
PROVISIONS POUR RISQUES ET CHARGES		
Provisions pour risques	16 007	11 542
Provision pour charge	8 787	8 244
TOTAL	24 794	19 786
DETTES (1)		
Dettes financières		
Emprunts et dettes auprès des établissements de crédit (2)	32	37
Avances et acomptes reçus sur commandes en cours	85	85
Dettes d'exploitation		
Dettes Fournisseurs et Comptes rattachés	225 346	137 454
Dettes fiscales et sociales	165 464	176 247
Redevable créditeurs		
Dettes diverses		
autres dettes	214 457	236 712
Instruments de trésorerie		
Produits constatés d'avance	3 768	2 460
TOTAL	609 152	552 995
TOTAL GÉNÉRAL	2 341 283	2 260 002

RAPPORT D'ACTIVITE

Assemblée Générale 14 mars 2019

RAPPORT D'ACTIVITE

L'équipe du GDS ... encore du mouvement ...

- **9 personnes pour 8.8 ETP**, dont 0,5 ETP mis a disposition pour Farago rhone, Farago France et Rhône Conseil Elevage
- **Marie-Christine DUPUY ROCCI** prend le poste d'assistante technique sanitaire (IBR, pxies)
- **Audrey DE LESCURE** devient conseillère bâtiment et responsable technique de Farago rhône



Jun 2018 : formation collective, 2 jrs :
« *Mieux se connaître soi-même pour mieux collaborer en équipe* »

RAPPORT D'ACTIVITE

Le Bureau et le CA

Une partie du Bureau en 2017 (la composition reste inchangée)



- **Changements de fonctions** : B.grange devient vice-président et V.Bochard Trésorier
- **Binômes équipe technique GDS – éleveur du Bureau sur les dossiers techniques** : Mammites / éleveurs en difficultés / Mutuelle sanitaire / volailles / formation / besnoitiose / ovins / chevaux / jeunes installés / fromages / caprins
- **Conseil d'administration** :
 - 2CA décentralisés : EUROFEDER ; chez V. Bochard
- **Travaux de l'année** :
 - **FCO, BVD**, Concours de Fromages, IBR Zef , volailles
 - **Farago Rhône**
 - **Rhône Terre d'Éleveurs** : création et lancement de l'association



RAPPORT D'ACTIVITE

1,75 ETP

Bilan de la campagne de prophylaxie



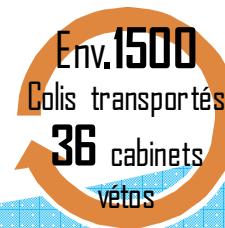
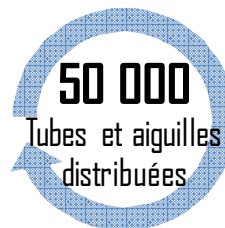
4 missions principales

1. L'organisation des **campagnes de prophylaxie** bovins, petits ruminants, porcs
2. Suivi des **contrôles aux mouvements**
3. Edition des **ASDA**
4. La saisie des **déclarations d'avortements**



Autres missions du GDS

- l'**approvisionnement des cabinets vétérinaires** en matériel de prophylaxie
- l'organisation et le financement d'une **navette de ramassage des prélèvements**



BIPARTITE REGIONALE
En Rhône-Alpes **tous les éleveurs bénéficient d'un même tarif** pour les actes vétérinaires de prophylaxie.



La Région
Auvergne-Rhône-Alpes

RAPPORT D'ACTIVITE

1 ETP



MC Dupuy

IBR : Une transition amorcée vers le statut de ZEF

- **L'assainissement va très vite** : 94 % de cheptels qualifiés en mai 2018
- **Il ne reste que 74 bovins positifs dans 20 cheptels**, dont 35 dans 18 cheptels et 40 dans 2 cheptels



Le CA du GDS fait le choix de tout mettre en œuvre pour passer en ZEF (Zone Epidémiologiquement Favorable) :

Avantages les zones ZEF :

Allègement des prophylaxies = économies = libération du budget pour la BVD

Critère pour être reconnu ZEF :

< 1% de prévalence pdt 2 ans, soit < de 15 cheptels avec des POS

Evolution des cheptels et bovins positifs IBR dans le Rhône (effectif au 30 novembre de chaque année)



- Fin 2018 : **Des aides sont attribuées pour éliminer les derniers bovins positifs** dans les élevages
- Chiffres de la première année : **31 mai 2019**



RAPPORT D'ACTIVITE

BVD : Situation du Rhône

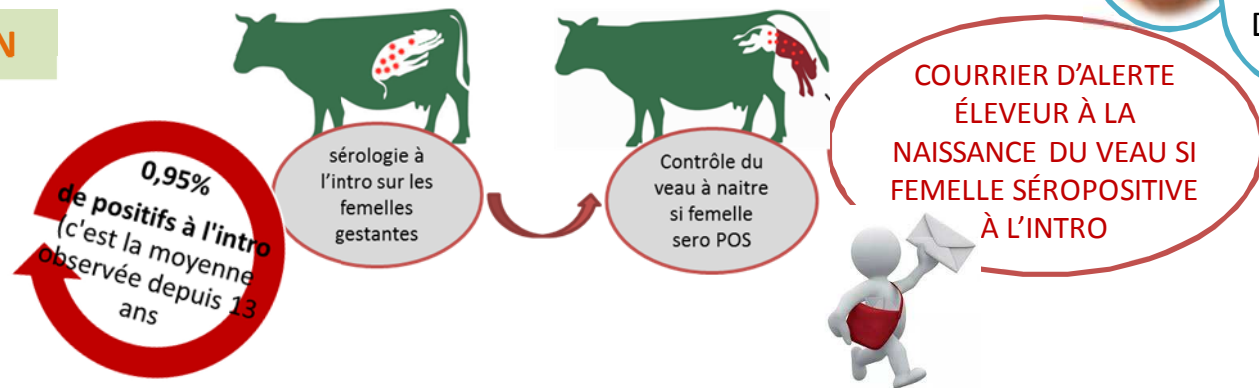
0,15 ETP



MC Dupuy

CONTRÔLE A L'INTRODUCTION

- Obligatoire (AP)
- Un contrôle spécifique pour les **femelles gestantes** + **contrôle du veau à naître**
- **28,6%** dérogatoires NONIPI



EVALUATION IMMUNITAIRE LAIT

- **Contrôle sur lait de tank** de tous les troupeaux laitiers tous les 4-5 mois

En 2018 63% des élevages laitiers du Rhône sont seronégatifs

LES SUIVI LAIT DEVRAIT ETRE REMPLACÉ PAR LA POSE DE BOUCLES

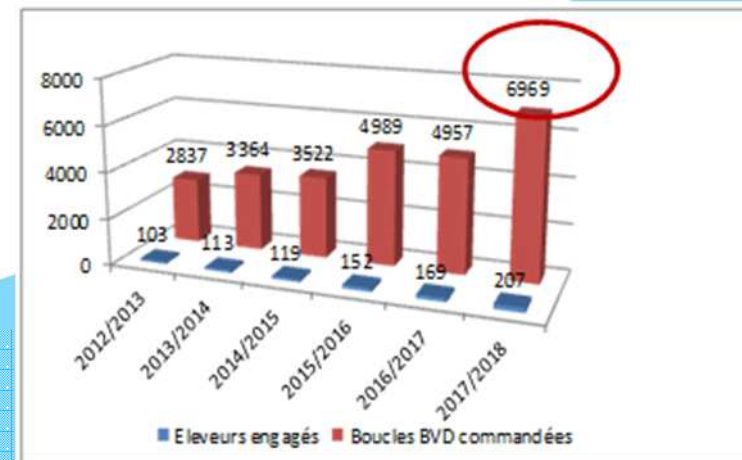
PLANS D'ASSAINISSEMENT

- Volontaire
- 15 à 20 plans par an
- **54 IPI en moyenne / an**



BOUCLES VEAUX NAISSANTS

- Volontaire
- le Rhône progresse : **207 élevages / 7000 boucles**





RAPPORT D'ACTIVITE

BVD : Situation du Rhône

0,15 ETP



MC Dupuy

GARANTIES NON IPI

- Garanties délivrées via contrôle lait de tank / boucles / prises de sang

46 195 bovins garantis non-IPI dans le Rhône
soit 46% des bovins du département

NOUVEAU !!

Vous pouvez extraire la liste de vos bovins non-IPI sur **WebGDS** ou consulter le statut d'un bovin de la région Auvergne Rhône-Alpes (sauf Allier et Cantal) sur le **site internet GDSRA.**

Accueil | CMRE Soluti...
GDS Rhône Alpes
FCO sérotype 4 | Poste Porcine | FCO Sérotype B | Réglementation | Maladie | Elevage | Action
CHOISISSEZ VOTRE DÉPARTEMENT
ACCUEIL | ACTUALITÉS | COORDONNÉES | ORGANISATION
BVD - GARANTIE NON IPI
GDS Rhône-Alpes
FRGDS
DÉCOUVREZ NOS ACTUALITÉS

WebGDS
LOGICIEL DE GESTION INTERNET

RAPPORT D'ACTIVITE PLAN D'ERADICATION DE LA BVD

0,15 ETP



MC Dupuy

2019



Le Plan regional BVD est désormais EN MARCHÉ !

Vers le

PLAN D'ERADICATION



NATIONAL

MESURE 1 : Obligation d'un système de surveillance dans tous les élevages. **le prélèvement de cartilage à la naissance de tous les veaux (mâles et femelles) sera rendu obligatoire.**



En 2019 : la pose de la boucle BVD deviendra obligatoire pour tous les veaux naissants dans tous les élevages.

DES VOTRE PROCHAINE COMMANDE : ADOPTEZ LES BOUCLES BVD POUR TOUTS VOS VEUX

MESURE 2 : Si une circulation de la BVD est mise en évidence : **le plan d'assainissement sera obligatoire : tous les animaux devront être testés et les IPI éliminés rapidement** et ne pourront circuler qu'à seule destination de l'abattoir.



Les GDS Auvergne et Rhône Alpes se mobilisent pour trouver les **RESSOURCES FINANCIÈRES NÉCESSAIRES**. La **CRSSA** sera activée. Le GDS du Rhône utilisera des **ressources propres**, d'autres solutions financières sont recherchées

MESURE 3 : Les mouvements d'animaux seront réglementés : **une obligation de dépistage dans les 15 jours avant toute sortie d'élevage**, sauf si ils possèdent l'appellation « BVD - Bovin NON IPI » et qu'ils proviennent d'un cheptel indemne.

RAPPORT D'ACTIVITE



BESNOITIOSE : outils de prévention dans le Rhône



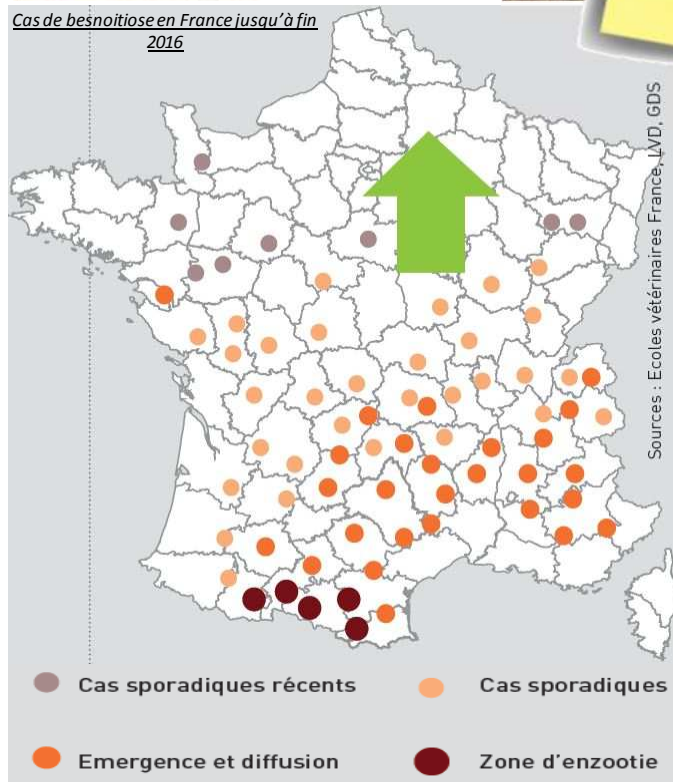
La maladie progresse en France et en Rhône-Alpes
Contrôle obligatoire pour les rassemblements dans plusieurs départements.

Un plan national existe.

Le Conseil d'Administration a validé la mise en place en 2018 de **NOUVEAUX Outils de PRÉVENTION POUR LES ÉLEVEURS DU RHÔNE**

ATTESTATION
délivrée par le GDS
(basée sur les résultats d'analyses)

Cas de besnoitiose en France jusqu'à fin 2016



Surveillance MINI

Réalisation de certains contrôles :

- ◆ À l'introduction (prise de sang de préférence chez le vendeur) et/ou
- ◆ **Etat des lieux** de la situation du cheptel : sérologie sur tous les bovins (de préférence tous les animaux de > de 6 mois)



Aides GDS pour les contrôles de surveillance :
50% du montant HT des analyses

Surveillance MAXI

Engagement **COMPLET** pour un cheptel «**é**»

- ◆ Dépister à l'introduction **TOUS** les bovins introduits et de préférence chez le vendeur ET
- ◆ **Etat des lieux** de la situation du cheptel sur **TOUS les bovins de > de 6 mois tous les 2-3 ans**

En cas de résultats POSITIFS :
Le GDS vous accompagne : étude de la situation, choix de la stratégie, aides financières

Bientôt disponible en élevages laitiers :

Test sur le LAIT DE TANK



RAPPORT D'ACTIVITE



Qualité du lait : plans mammites-cellules

Coordination et mise en œuvre :

- Une action commune GDS – Rhône conseil Elevage
- Coordination, appui financier : GDS
- mise en œuvre **Hervé Despinasse**

- 26 nouveaux plans
- **95 vaches incurables réformées**, dans 23 élevages
- **62% : problème résolu**

Race	Montbéliardes : 18 / Prim Holstein : 4 / « mixte » : 4
Bâtiment	Logettes : 5 / Aire paillée : 18 / Etable : 3
Causes	Cellules : 85% / Mammites cliniques : 15% / Hors normes : 27%

Aides GDS :

- Reformes
- Analyses, visites complémentaires, **visites lactocorder 50%**



LA VISITE LACTOCORDER

Un nouvel outil utilisé en plans mammites qui permet de vérifier l'efficacité de la préparation des mamelles et la qualité du nettoyage de la machine

Aides GDS 50%
du coût de la visite

24 élevages
ont bénéficié
d'une visite à
la traite avec
lactocorders

Suivi « Plan cellules » caprins :

- destiné aux éleveurs dont les résultats sur **lait de tank > 3 millions de cellules.**
- Permet un **allègement pénalités paye de lait**



En
2017/2018, 1
éleveur a
bénéficié du
plan cellules

Un programme du CROF
caprin-ovin lait
Financé par la Région
Auvergne Rhône-Alpes

RAPPORT D'ACTIVITE

0,1 ETP



Appui spécifique aux éleveurs caprins

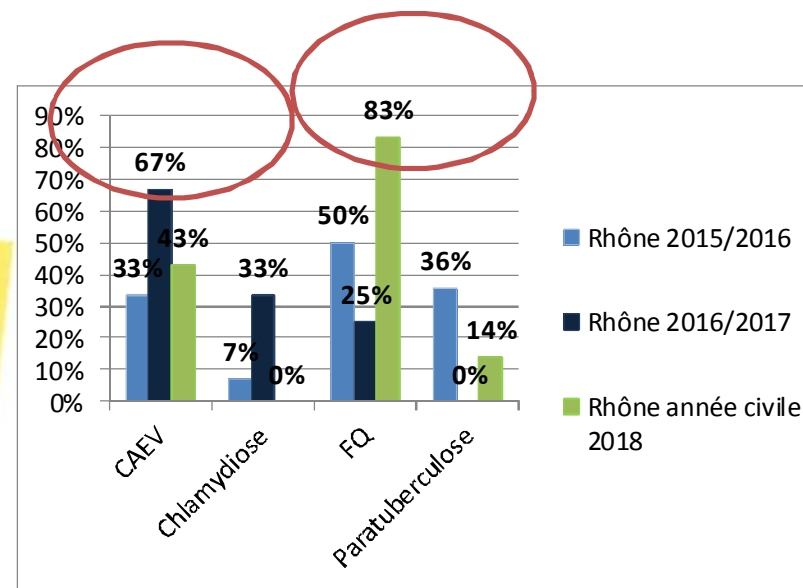
Statuts sanitaires troupeaux caprins :

Dépistage par sondage sérologique de :
**la Paratuberculose, le CAEV, la
Chlamydiose, et la Fièvre Q,** lors de :

- Création de troupeaux, regroupement
- En routine à la prophylaxie

16 élevages sur la
campagne 2016/2017
comme en 2015/2016
9 élevages sur l'année
civile 2018

Le cout du dépistage est
pris en charge à 50%
**par la Caisse Sanitaire
Régionale**
(100 % dans le cadre d'une
installation)



Garantie CAEV :

La section caprine régionale a construit un référentiel technique, permettant la délivrance d'une

« garantie » de cheptel CAEV– Rhône-Alpes



En 2019,
9 élevages caprins
du Rhône
bénéficient de la
garantie CAEV
régionale



Vous souhaitez qualifier
votre cheptel ?
Contactez le GDS

RAPPORT D'ACTIVITE

Appui spécifique aux éleveurs ovins



Statuts sanitaires troupeaux ovins :

Dépistage par sondage sérologique de : **Fièvre Q, Paratuberculose, Visna-Maedi, chlamydie (ou Border Disease)**, lors de :

- Création de troupeaux, regroupement
- En routine à la prophylaxie ou à la demande

Plan Border disease :



- maladie virale dont le pestivirus est **apparenté au virus de la BVD**
- problème de **reproduction, avortements, agneaux prématurés, trembleurs, malformés**, à croissance ralentie et à problèmes sanitaires.
- Le GDS propose un plan d'assainissement et **en 2018 un Screening Border a été proposé à tous les sélectionneurs de Rhône Alpes** : la maladie n'a pas été détectée

Le cout du dépistage est **pris en charge à 50% par la Caisse Sanitaire Régionale** (100 % dans le cadre d'une installation)

En 2017-2018 :
2 élevages dépistés dans le Rhône
36 en Rhône-Alpes

FQ : 3/6
Border : 2/4
Chlamydie : 1/2

30 sélectionneurs de Rhône-Alpes engagés (screening régional)

dont **5** sélectionneurs du Rhône

Pas de circulation récente de Border chez ces sélectionneurs

6 éleveurs ovins engagés dont :
5 sélectionneurs (screening régional)
et **1** éleveur en plan



0,4 ETP



RAPPORT D'ACTIVITE

Formation des éleveurs

Bilan 2017-2018



Nb stages Nb de jours Nb stagiaires

BOVINS

limiter l'improductivité des vaches allaitantes

Annulé

J'utilise les médecines alternatives dans mon troupeau laitier (3,5j)

2 7 22

Tarissement sélectif : les antibiotiques ne sont pas automatiques (1j)

2 2 14

PAnser vaches : observer et agir pour des animaux performants (2j)

2 4 16

Parage des pieds des bovins (1,5j)

2 3 10

Du veau à la génisse, je construis l'avenir de mon troupeau (2j)

1 2 7

Éleveur, premier infirmier de mon troupeau (2,5j)

1 2,5 5

PETITS RUMINANTS

J'utilise les médecines alternatives dans mon troupeau ovin/caprin (2,5j)

2 5 22

Connaître le statut sanitaire de mes ovins (en partenariat avec GDS42)

Annulé

PRODUCTION FROMAGERE

Fabrication des yaourts (1j)

1 1 15

Fabrication des pâtes molles (1j)

1 1 11

Fabrication des pâtes persillées (1j)

1 1 11

VOLAILLES

Mettre en place et gérer un plan de biosécurité en élevage de volailles

2 2 25

TOTAUX 17 stages 30,5 jours 158 stagiaires

De nombreux partenariats techniques :
Farago rhone, Spel, CA69-42, DDPP, Experts et véto (C.Fouquet, CFPPA Aurillac...)



Un programme concerté au sein de RHONE TERRE D'ELEVEURS

RHÔNE TERRE d'ÉLEVEURS
la performance des élevages

FORMATION DES JEUNES : INTERVENTIONS EN MFR BAC PRO CGEA

- 2 journées en classes de Première : reconnaître un animal malade et gérer la pharmacie
- 1 journée en Terminale : les principales pathologies des bovins et caprins



0,4 ETP



RAPPORT D'ACTIVITE

Formation des éleveurs

Nouveaux thèmes
saison 2018-2019



APPRÉHENDER L'ÉTAT DE SANTÉ DE MES BOVINS ALLAITANTS

FAIRE LE LIEN ENTRE LA SANTÉ, LES PERFORMANCES ZOOTECHNIQUES ET LES CONDITIONS D'ÉLEVAGE.



GESTION DU TARISSEMENT DES VACHES LAITIÈRES :

POUR QUOI FAIRE, COMMENT, QUOI DE NEUF ?



MAITRISER LE PARASITISME EN ÉLEVAGE DE PETITS RUMINANTS

REPÉRER LES CONDUITES D'ÉLEVAGE POUVANT ENTRAÎNER UN RISQUE PARASITAIRE



J'UTILISE LES MÉDECINES ALTERNATIVES DANS MON TROUPEAU BOVIN.

INITIATION 3,5 J, PERFECTIONNEMENT 1 J

ET toujours :
Apprendre à parer les pieds des bovins ...
Production fromagère ... Gérer son plan de biosécurité en élevage de volailles ...



C'EST
NOUVEAU

RAPPORT D'ACTIVITE

AUDIT BOITERIES



Un audit en 5 temps :

1. Diagnostic des causes de boiteries à l'aide du **relevé de lésions** effectué par **Frédéric BOUSSAND**
2. Une **visite « caméra »** par **Alexandre BATIA** : pose de caméras pendant 24h (emploi du temps des animaux, mode de vie ...)
3. **Visite d'élevage** et réunion « table ronde » des partenaires : **Perrine MATRAT** vétérinaire GDS, pareur Farago Rhône, conseiller caméra, vétérinaire, contrôleur laitier,...
4. Recommandations
5. Suivi à 12 mois



Une **mutualisation de nos compétences** et des **outils modernes** au service de la gestion des boiteries

Prises en charge financières :

- 450 euros / relevé de lésions + visites du GDS
- Visites et caméra par Rhône Conseil Elevage gratuites



La visite Jeunes
installés
Une action de
GDS RHONE-
ALPES



RAPPORT D'ACTIVITE

Appui aux jeunes installés



Une journée d'échanges
Un Guide sanitaire du
jeune installé

Une visite individuelle
« Anticiper » « Démarrer avec
de bonnes pratiques »
Avec vos partenaires
(vétérinaire, conseillers)

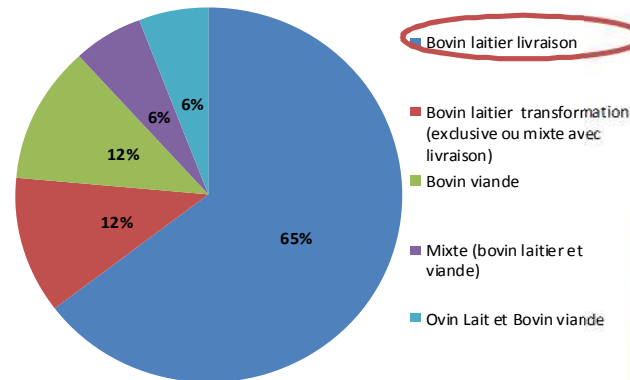
Un chéquier jeunes
862 €
Prestations FARAGO RHONE,
Analyses LVD, Formations,
Bons d'achats AGRODIRECT

Une nouvelle formule très appréciée



4 ateliers ... pour rencontrer les
équipes, leurs missions
et répondre aux questions

	2011	2012	2013	2014	2015	2016/17	2018	TOTAL
Présents jée info	21	27	20	6	0	27	17	118
Nb de visites	13	7	17	1	2	23	17	80



**PROCHAINE JOURNEE
« JEUNES INSTALLEES » :**
Vendredi 29 MARS 2019
Inscrivez-vous et venez
retrouver nos équipes sur nos
différents ateliers techniques

Type d'ateliers chez les éleveurs visités en 2018 :



RAPPORT D'ACTIVITE

Appui aux producteurs fermiers



En 2017/2018,
171 fromagers adhérents
386 autocontrôles
aidés par le GDS

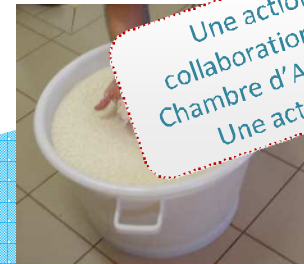
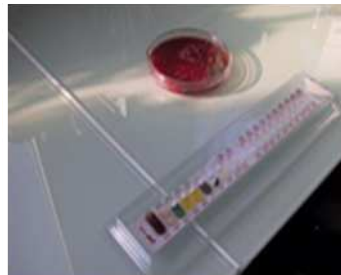
La
cotisation
producteur
s fermiers

Une
assurance
qualité

Un service
complet
(techno+sa
nitaire)
pour 145 €
HT / an

Volet qualité sanitaire

- Aides financières aux autocontrôles
- Aide technique et aide aux analyses : « germes pathogènes », « accident de fabrication »
- Un pasteurisateur à disposition
- 5 appuis en 2018



Une action en
collaboration avec la
Chambre d'Agriculture.
Une action RTE

Volet Process de fabrication

- Défauts de fabrication
- Mis en place nouveau process
- Visites sur site et appui technique téléphonique
- 7 accompagnement en 2018





RAPPORT D'ACTIVITE

Appui aux producteurs fermiers



Organisation du premier concours de fromages du département :

FROM'IN RHONE, Septembre 2018, St Martin en Haut

52 fromagers
174 échantillons
100 membres du jury

65 jours de travail des techniciens + travail bénévole des éleveurs du comité d'organisation



Budget : 20 000 €
20 sponsors
Soutien du Plan Filière – Auvergne Rhône Alpes



PROCHAINE ÉDITION PRÉVUE EN 2020.



RAPPORT D'ACTIVITE

0,2 ETP



Mutuelle Sanitaire

Caisse coup dur :

- 21 dossiers caisse coup dur en 2018
- En moyenne : 30-35 élevages / an
- Montant moyen : 1800 € (de 200 € à 5500 €)



Fonds de Garantie – abattages :

- En moyenne (depuis 2012) 160 bovins indemnisés par an et 50 petits ruminants
- Causes des abattages : mammites > BVD > paratuberculose
- Baisse des FGM IBR



FCO : Aide sur la décote des veaux :



Faisant suite à la crise de la commercialisation des veaux cet automne (taux de positivité élevé des veaux en FCO8), le GDS s'est engagé à **prendre en charge les décotes subies par les éleveurs par rapport au prix initialement annoncé par le vendeur.**

Demandes en cours de traitement ...

LA MUTUELLE VA SOUTENIR LA MISE EN PLACE DU FUTUR PLAN D'ÉRADICATION DE LA BVD





RAPPORT D'ACTIVITE



Section Volailles

➤ La section volailles du GDS a vu le jour en janvier 2019 grâce à 14 éleveurs motivés qui forment le Bureau de la section

➤ Les objectifs de la section :

- Etre entendu et **représenté**
- **Etre informé** en continu
- **Se former** et échanger sur le sanitaire
- Faire partie d'un **collectif, se soutenir**

➤ Les adhésions sont en cours de réception :

- **50 euros HT / élevage**
- Des avantages immédiats : aides aux analyses réglementaires + aides prestations farago (dératisation, qualité de l'eau, décapage)



Projets 2019 :

- Groupe d'échange de pratiques (mise en œuvre de la biosécurité)
- Rencontre avec la DDPP

Commission aide à la gestion de crise :		
CHAPELLE	Florent	Treves
MEUNIER	Angélique	St Romain de Popey
Appui à la section par le GDS :		
LACROIX	Hervé	Membre du bureau du GDS
MATRAT	Perrine	Vétérinaire du GDS



Pour adhérer :

Complétez et renvoyez le coupon d'adhésion ci-joint

FORFAIT DE LANCEMENT 2019 :
50€ HT pour tous les éleveurs de volailles du Rhône

Profitez également de l'offre de lancement :

Remboursement de 20% du montant HT sur vos analyses et sur les prestations Farago Rhône *

- ✓ Analyse salmonelles - Autocontrôles en volailles de chair et pondeuses
- ✓ Produits et prestations Farago Rhône :
 Décapage - désinfection (contrats et produits)
 Dératisation et désinsectisation (contrats et produits)
 Qualité de l'eau (analyses, matériel et produits de traitement)

* sur envoi de vos factures 2019 au GDS, dans la limite de 150€



18, avenue des Monts d'Or
 69890 LA TOUR DE SALVAGNY
 Téléphone : 04 78 19 60 60
 Mail : gds69@gds69.asso.fr



La Section Volailles du Groupement de Défense Sanitaire

L'association sanitaire des éleveurs de volailles du Rhône



0,2 ETP



RAPPORT D'ACTIVITE

Section apicole



Président

MICHEL CARTON

12 membres de Bureau (½ « pro », ½ « loisir »)

1 vétérinaire GDS :

Perrine MATRAT



150 adhérents

4 600 ruches

117 < 20 ruche

33 > 20 ruches

(dont 9 > 100 ruches)



Des services

Prescription - délivrance des médicaments antivarroa via un PSE

Collecte DASRI

Registre sanitaire d'élevage

Abonnements revues

Assurances



Des formations conférences

2 Conférences: « Le frelon asiatique est dans le Rhône » et « La cire »

Formation des TSA : 1 semaine, 7 TSA

Formation de référents frelons

**APICULTEURS !
DECLAREZ VOS RUCHES
C'EST OBLIGATOIRE !
Entre le 1^{er} septembre et
le 31 décembre**

**897 apiculteurs
déclarés En 2 ans,
c'est + 450
apiculteurs qui se
sont déclarés**

0,3 ETP



RAPPORT D'ACTIVITE

Section apicole



52 observations de frelons (15 en 2017)
49 nids trouvés (11 en 2017), 35 détruits



De l'Information

Echosanitaire apicole

Informations techniques via ADA-AURA par mail
Alertes SMS épandage secteur viticole et traitement flavescence dorée



Un PSE

Sous la responsabilité du vétérinaire GDS

Mise en œuvre avec les TSA

Prescription et délivrance des médicaments

Changement de la réglementation sur la prescription des médicaments : amitraz et acide oxalique



Surveillance des dangers sanitaires



(conventions SRAL – GDSRA)

FRELON ASIATIQUE

partenariat Fredon
Coordination de la surveillance
Organisation de la destruction (conventions Communautés de communes)

AETHINA TUMIDA
SURVEILLANCE VARROA



Des partenariats

adhésion à : section apicole régionale de l'OVS, ADA-AURA,
Partenariat : FREDON