



Clavelée ou la variole ovine

Variole caprine

03/02/2026



Point clavelée & variole caprine

Maladie virale hautement contagieuse des petits ruminants

Signes cliniques => lésions cutanées généralisées.

Espèces touchées

- Ovins et caprins de toutes races et de tout âge réceptif à la maladie
- Maladie avec divers degrés de gravité et de mortalité selon l'âge, la race et la souche virale
- Moutons mérinos ainsi que d'autres races européennes telles que le mouton de Soay => extrêmement réceptives.

Poxvirus -capripox

☞ variole caprine

☞ « clavelée » chez les moutons => « Clavus » = clou comme les croûtes

Point clavelée & variole caprine

Agent infectieux

➤ Très contagieux

- Suivant la souche une espèce touchée plutôt qu'une autre (rarement les deux mais attention !)
- Morbidité jusqu'à 100 %
- Mortalité 5-10 % en zone endémique => jusqu'à 100 % chez les agneaux en zone indemne (comme l'Europe et la France) !
- Peut survivre :
 - Six mois au moins dans les croûtes sèches
 - Plusieurs mois dans la laine après guérison



Point clavelée & variole caprine

Epidémiologie

A l'échelle du troupeau

- 👉 Femelles plus sensibles
- 👉 Plus grave chez jeunes ovins 2-18 mois
- 👉 Touche tous les animaux (++ chez les jeunes)

Evolution dans un troupeau

- ⇒ 1ers cas
- ⇒ Puis vagues toutes les 3-4 semaines



Point clavelée & variole caprine

Modalités & durée de transmission

- 👉 Animaux gravement atteints +++ : **contacts étroits / aérosol infectieux**
- 👉 Croûtes, sécrétions nasales et oculaires +++
 - 👉 **Contacts directs et indirects : litière, matériel, insectes ou poussière!!**
 - 👉 **Transport**
 - 👉 **Virus, particulièrement résistant**
 - 👉 Incubation 4-21 jours



Point clavelée & variole caprine

2 formes

- Forme légère: 2-5 % de mortalité (en zone enzootique) chez les adultes
- **Forme vésiculeuse => forme classique sévère**



Point clavelée & variole caprine

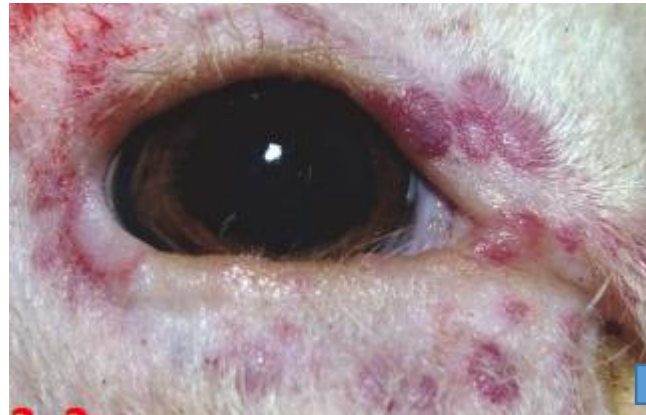
Clinique classique sévère (forme vésiculeuse)

- ⇒ Plus de symptômes et maladie plus aigüe chez le mouton que la chèvre
 - ⇒ Fièvre, jetage/larmoiement, conjonctivite et photophobie 2-4 jours
 - ⇒ Phase éruptive (papules) sur zones glabres et face

hyperhémie



macules



papules³ (typiques, 0,5-1,5 cm)



Période de contagiosité +++

- ⇒ Adénite superficielle (ganglion devant l'épaule ++)
- ⇒ La laine s'arrache facilement
- ⇒ Complications possibles : troubles respiratoires, digestifs, avortements

Point clavelée & variole caprine

Diagnostic différentiel

- Fièvre catarrhale du mouton
- Ecthyma contagieux
- Peste des petits ruminants (syndrome pneumo-entéritique)
- Urticaire dû à de multiples piqûres d'insectes
- Photosensibilisation, gale, dermatophilose
- Fièvre aphteuse ?





2, 3 [Source : OIE/PIADC]



1, 2 [Source : OIE/PIADC]

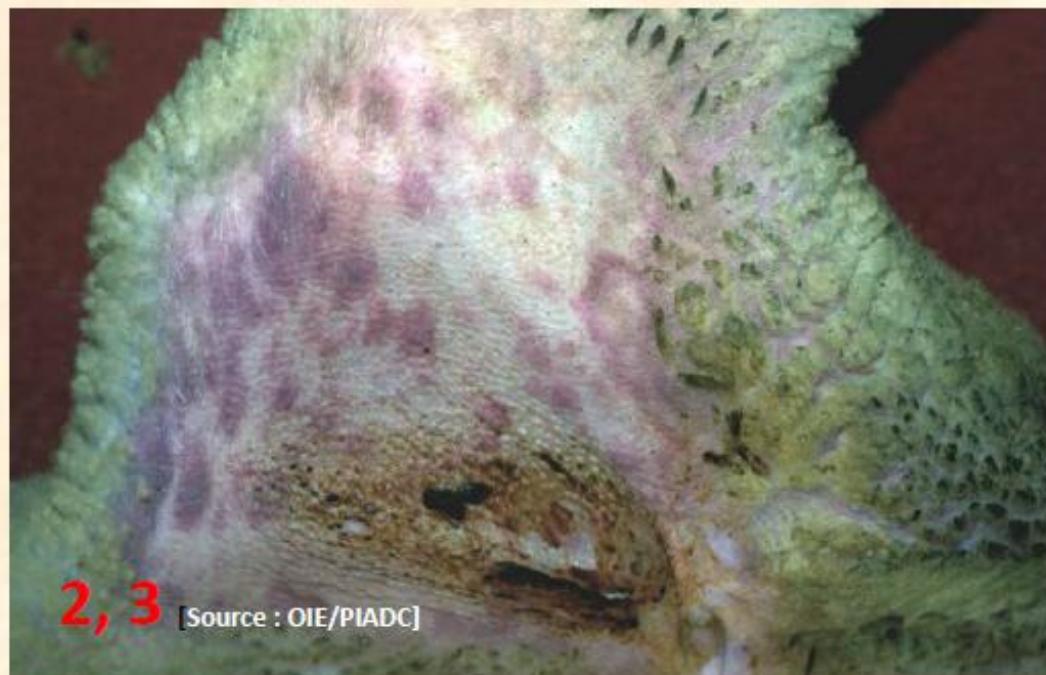


[Source : AFSSA]

2, 3 [Source : OIE/PIADC]



3 [Source : AFSSA]



Point clavelée & variole caprine

Diagnostic

- Signes cliniques : lésions cutanées généralisées
- Sérologie
- PCR



Point Clavelée et variole caprine

Conséquences réglementaires

- Suspicion : Arrêté préfectoral de mise sous surveillance (APMS)
- Confirmation : Arrêté préfectoral portant déclaration d'infection (APDI)
- Maladie A = Eradication immédiate obligatoire
- Zone réglementée:
 - Zone de surveillance : 10 km autour du foyer
 - Zone de protection : 3 km autour du foyer
 - Mouvements depuis ces zones interdits
 - Abattage et destruction des cadavres



Point clavelée & variole caprine

Point de situation (Veille sanitaire internationale-Plateforme ESA)

- ☞ Maladie enzootique en Afrique, Moyen-Orient et Asie
- ☞ Europe indemne (derniers foyers en Grèce 2018)
- ☞ Présence en Turquie depuis 2006
- ☞ Apparition en Espagne en Andalousie et Castille – la Manca mi-septembre 2022 => 21 foyers



Point clavelée & variole caprine

Sources et pour aller plus loin

[Bulletins hebdomadaires de veille sanitaire internationale | PLATEFORME ESA](#)

https://www.favv-afsca.be/santeanimale/fichesequidemiqes/ documents/2014-09 FP Clavelee-variolecaprine_fr.pdf

https://www.woah.org/fileadmin/Home/fr/Health_standards/tahm/3.07.12_S_POX_G_POX.pdf
[manuel def2010.indd](#)

