

## Gestion de la Besnoitiose

Fiches pratiques



### LES CONTROLES AVANT-VENTE EN ELEVAGE INFECTE

#### Dans quels cas?

La réalisation d'un contrôle avant-vente est primordiale pour les cheptels infectés qui souhaitent vendre des animaux à destination de l'élevage. L'objectif est de limiter la diffusion de la maladie en évitant l'introduction d'un animal positif dans un élevage a priori sain.

*Une aide forfaitaire de 6 € par analyse est accordée pour les élevages infectés dans le cadre du plan d'accompagnement du FMGDS.*

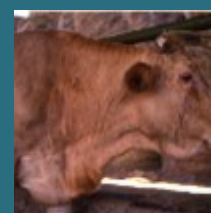
#### Comment et quand?

Le dépistage se fait par contrôle sérologique ELISA. Il est conseillé de le réaliser dans le mois précédant le départ du bovin. En cas de résultat douteux, une analyse de confirmation par Western Blot est nécessaire.

La probabilité d'avoir un animal en séroconversion n'est pas nulle.



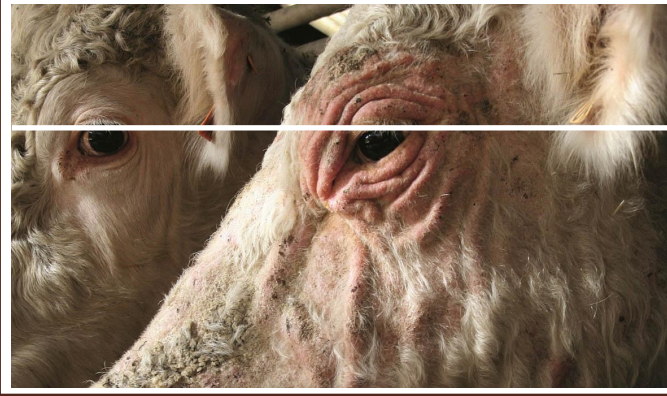
**L'ensemble des bovins de plus de 6 mois est à dépister**



***Pourquoi n'est-il pas nécessaire de prélever les bovins de moins de 6 mois ?***

- \* Les résultats peuvent être faussés à cause des interférences colostrales entre la mère et son veau.
- \* La contamination est généralement rare pour les animaux jusqu'à 6 mois.
- \* Les très jeunes bovins n'ont pas été soumis au risque pendant une longue période. A ce titre, **il est conseillé de sevrer le plus rapidement possible les veaux issus de mères positives, de les isoler des bovins positifs et de réaliser un contrôle 6 semaines après le sevrage.**

***Les animaux positifs ne doivent pas être vendus pour l'élevage mais engraisés avant leur départ pour la boucherie, soit sur l'exploitation d'origine - de préférence avec le lot des animaux positifs pour éviter tout risque de transmission - soit en bâtiment dérogatoire fermé sans atelier reproducteur à proximité.***

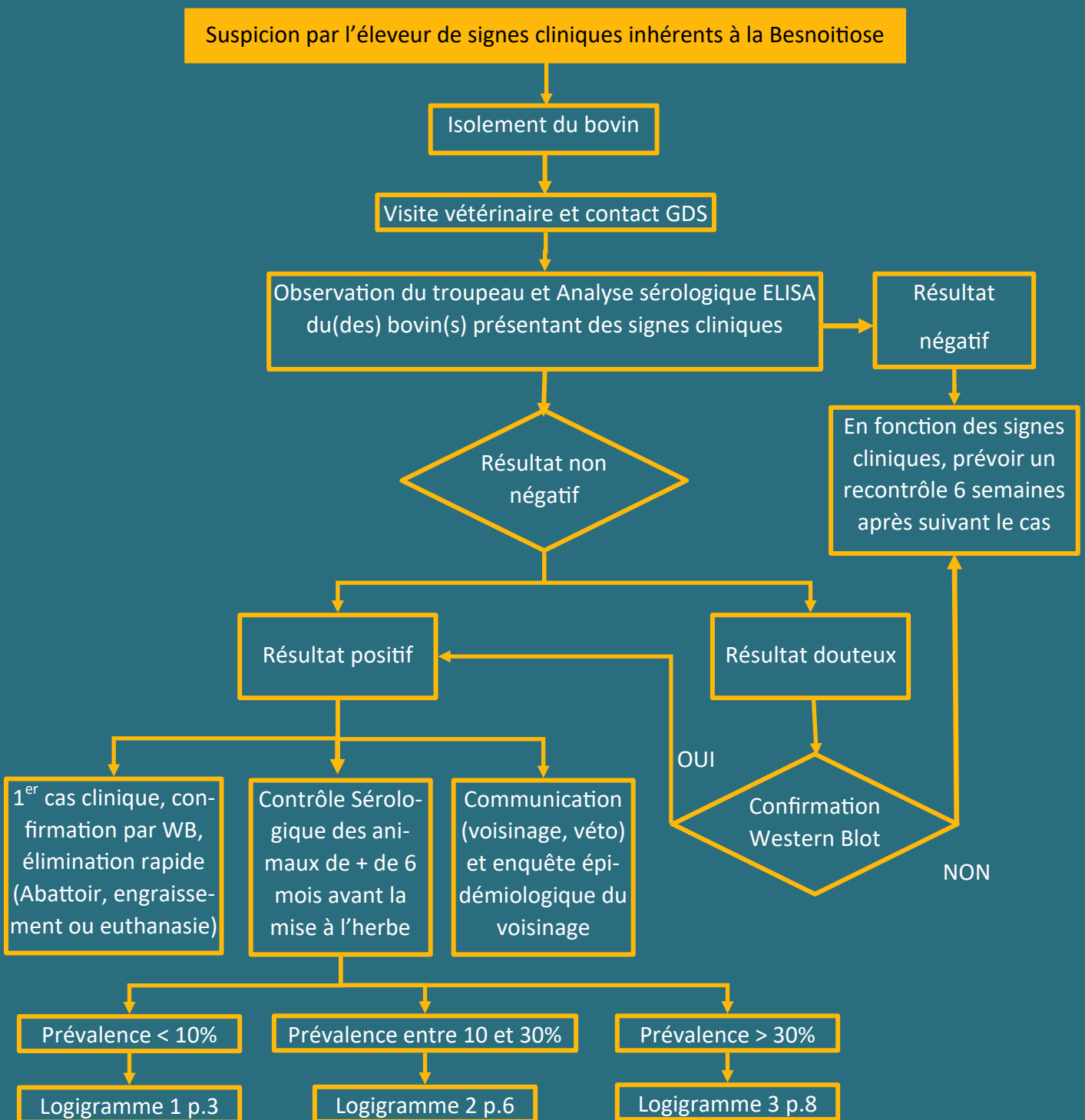


# Gestion de la Besnoitiose

Fiches pratiques



## GESTION DES ANIMAUX EN CAS DE SUSPICION CLINIQUE



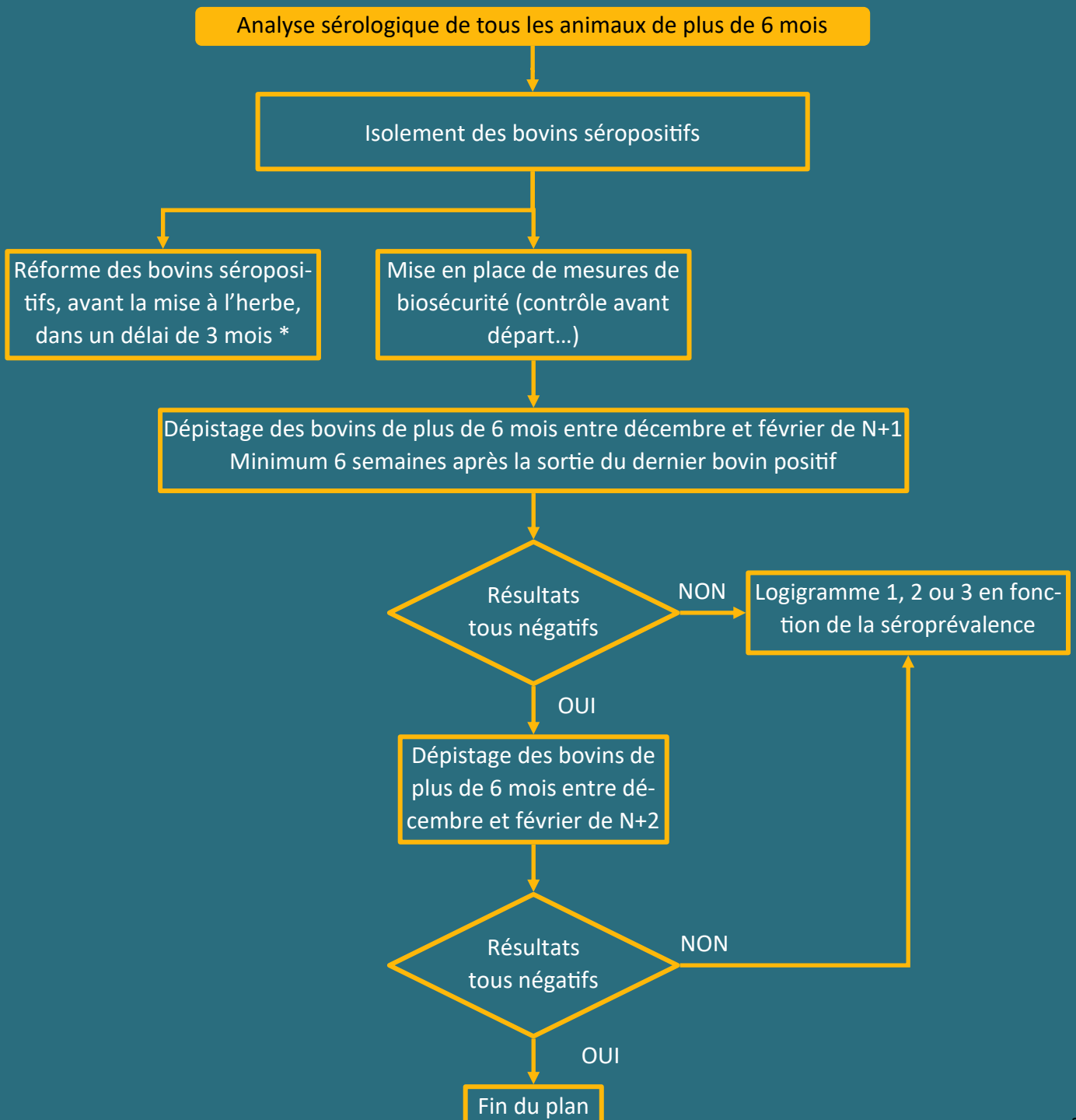


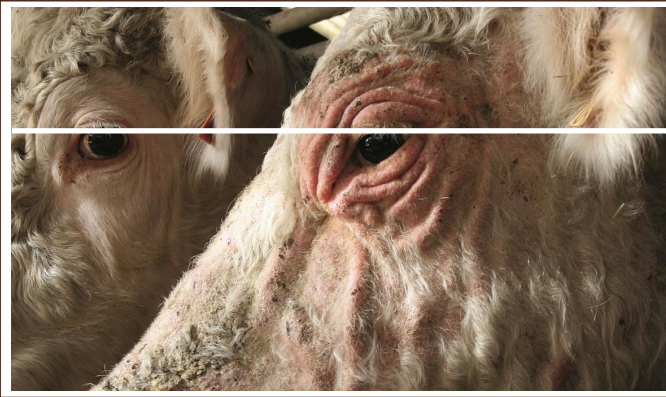
# Gestion de la Besnoitiose

Fiches pratiques



## VOLONTÉ DE L'ÉLEVEUR D'ASSAINIR TRÈS RAPIDEMENT OU CHEPTELS FAIBLEMENT ATTEINTS (PRÉVALENCE < À 10 %)





# Gestion de la Besnoitiose

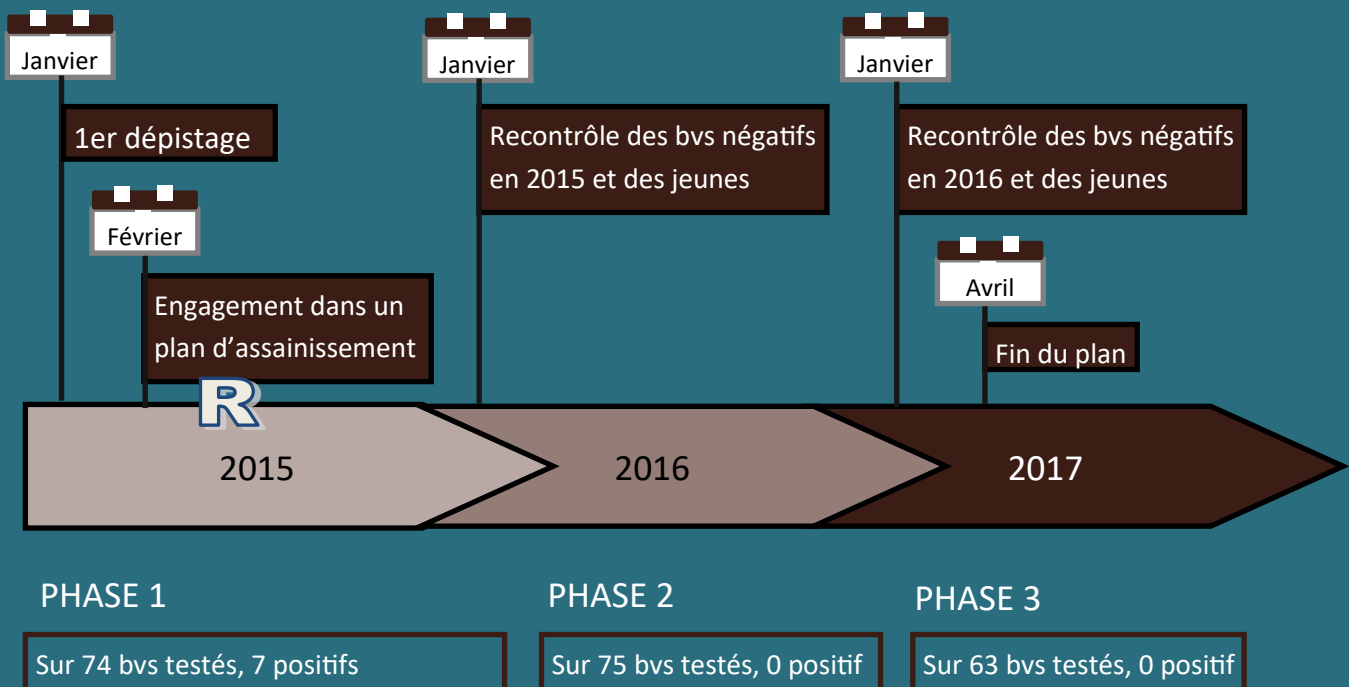
Fiches pratiques



## VOLONTÉ DE L'ÉLEVEUR D'ASSAINIR TRÈS RAPIDEMENT OU CHEPTELS FAIBLEMENT ATTEINTS (PRÉVALENCE < À 10 %)

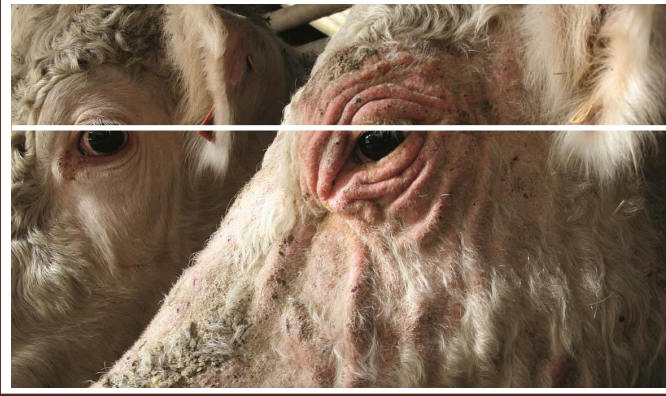
### Cas 1: Séparation rapide des positives et élimination < 3 mois

- Cheptel allaitant, 74 bovins de plus de 6 mois en 2015
- Séroprévalence initiale de 9.5% sur les plus de 6 mois
- Source de contamination possible: mise en pension l'été précédent dans un parc avec un voisin connu positif en 2010



**R** Bvs positifs isolés et réformés en 03/15

Même avec une séroprévalence de 10% en 1ère année, il est possible d'assainir rapidement avec une séparation rapide des bovins négatifs et positifs, et une élimination des positifs dans un délai inférieur à 3 mois.



## Gestion de la Besnoitiose

Fiches pratiques



### VOLONTÉ DE L'ÉLEVEUR D'ASSAINIR TRÈS RAPIDEMENT OU CHEPTELS FAIBLEMENT ATTEINTS (PRÉVALENCE < À 10 %)

#### Cas 2: Elimination un peu tardive des positives

- Nombre de bovins: 102 allaitants de plus de 6 mois en 2014
- Séroprévalence initiale: 5% sur les plus de 6 mois
- Source de contamination possible:
  - Achat de génisses ou taureau avant 2014, bovins non contrôlés en besnoitiose
  - Contrôles de 3 cheptels voisins courant 2014, 1 fortement positif

#### Quelle stratégie?

A chaque découverte de positifs, ces derniers sont réformés dans l'année, dans un délai qui peut atteindre 7 mois.

**ATTENTION**

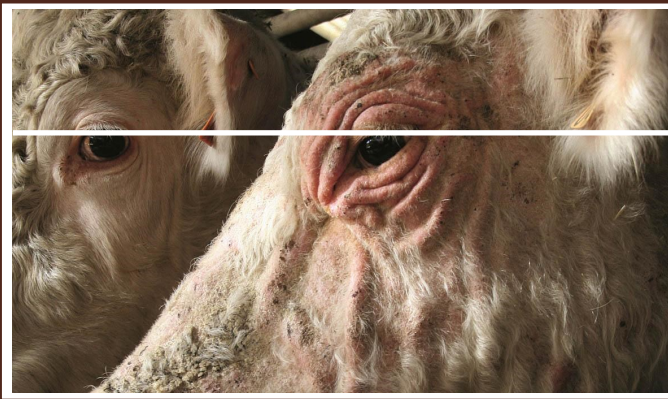
Les positifs n'ont pas tous été rapidement isolés dans ce cas.

#### Calendrier d'assainissement

Date PS	Nbre de PS	Nbre de positifs	Nbre réformés	Date réforme
02/2014	102	5	1+4	02-04/14
04/2014	1	1	1	09/14
01/2015	149	2	2	03/15
01/2016	147	2	2	04-05/16
01/2017	148	4	4	04-07/17

*Sur les 154 animaux dépistés lors de la prophylaxie 2017/2018, tous étaient négatifs.*

Même avec une séroprévalence initiale faible (5%), un isolement tardif et une élimination trop longue des positifs entraînent la découverte de positifs les années suivantes.

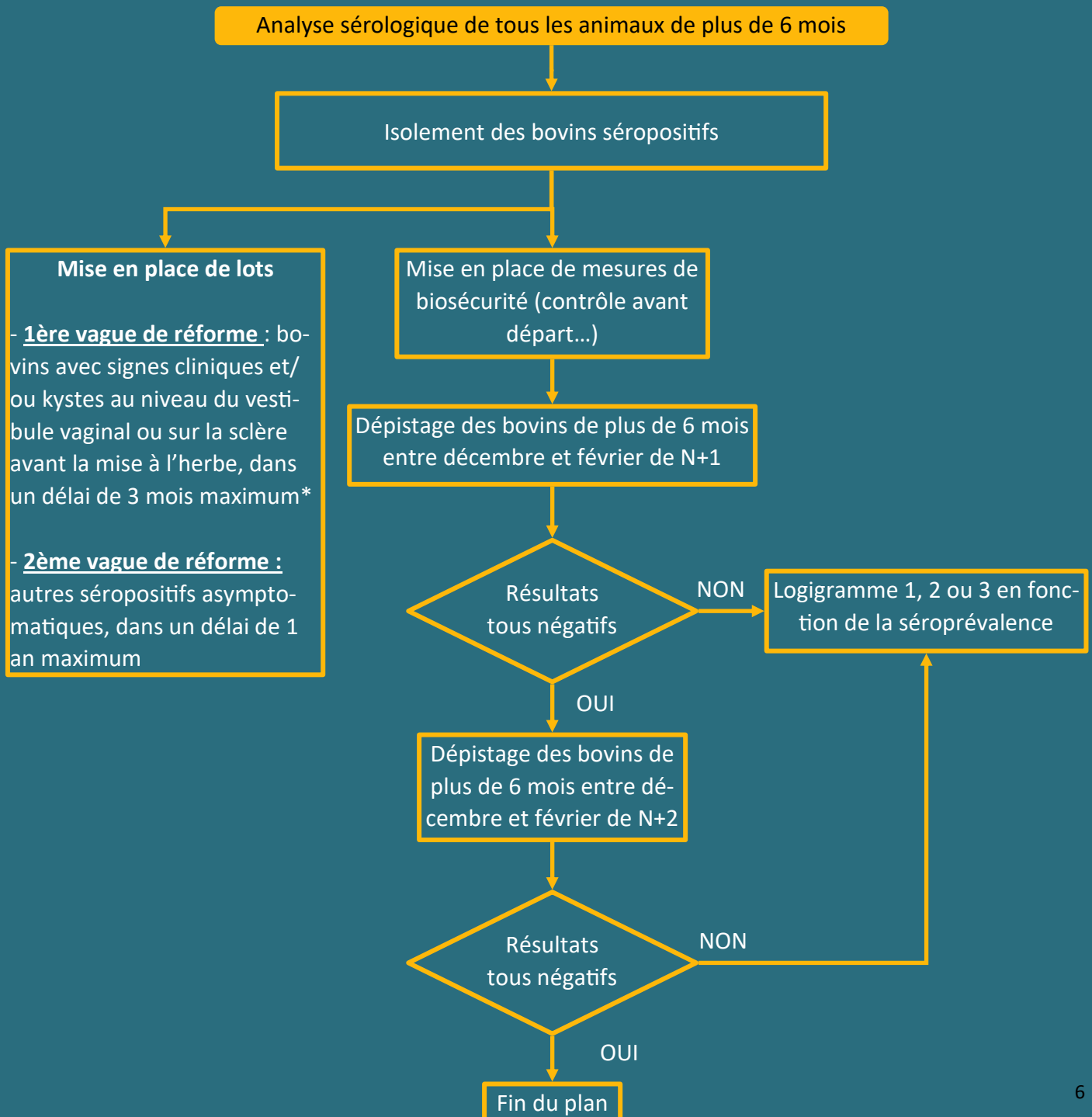


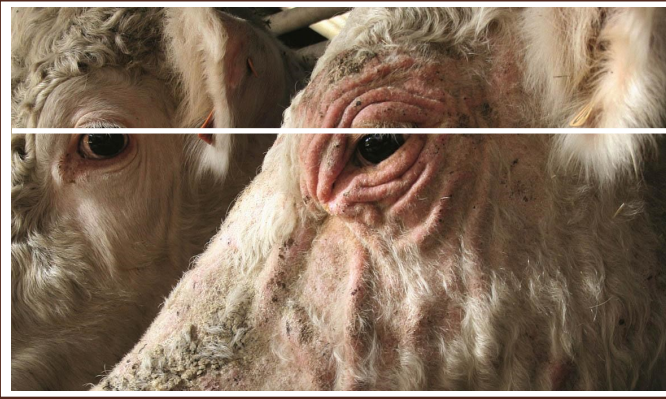
# Gestion de la Besnoitiose

Fiches pratiques



## ÉLEVEUR SOUHAITANT S'ENGAGER DANS UNE CONDUITE EN LOTS OU CHEPTELS MOYENNEMENT ATTEINTS (PRÉVALENCE ENTRE 10 ET 30 %)





## Gestion de la Besnoitiose

Fiches pratiques



### ÉLEVEUR SOUHAITANT S'ENGAGER DANS UNE CONDUITE EN LOTS OU CHEPTELS MOYENNEMENT ATTEINTS (PRÉVALENCE ENTRE 10 ET 30 %)

- Nombre de bovins: 95 bovins allaitants de plus de 6 mois en 2015
- Séroprévalence initiale : 12% sur les plus de 6 mois
- Source de contamination possible: passage du cheptel dans un parc où il était en contact avec un cheptel fortement contaminé depuis 2010.

### Quelle stratégie?

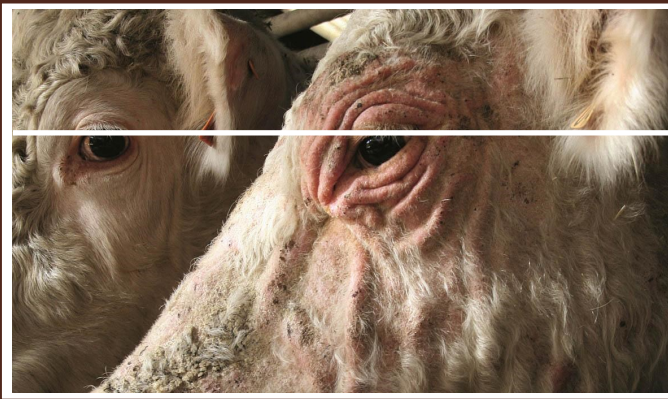


- 1) A chaque découverte de positifs, les bovins sont éliminés en 2 mois max
- 2) Des dépistages des négatives sont réalisés très régulièrement et notamment après le départ des positives et au retour du parc
- 3) Les bvs introduits sont contrôlés à l'achat
- 4) Décision de ne plus utiliser le parc avec le cheptel voisin positif

### Calendrier d'assainissement

	Date PS	Nbre de PS	Nbre de positifs	Nbre réformés	Date réforme
Achat de 12 bvs négatifs	02/2015	94	11	11	03/15
	01/2016	99	6	6	01/16
Retour du parc avec le voisin positif + achat de 13 bvs	04/2016	79	0	/	/
	08/2016	30	15	15	09/16
Achat de 18 bvs négatifs sur 2016	10/2016	28	7	7	12/16
	02/2017	8	0	/	/
	04/2017	91	1	1	05/17

Même avec une stratégie d'élimination rapide, il faut obligatoirement isoler les positives pour éviter les recontaminations. Lors de la prophylaxie 2017/2018 (mars 2018), les 97 bovins dépistés étaient négatifs.

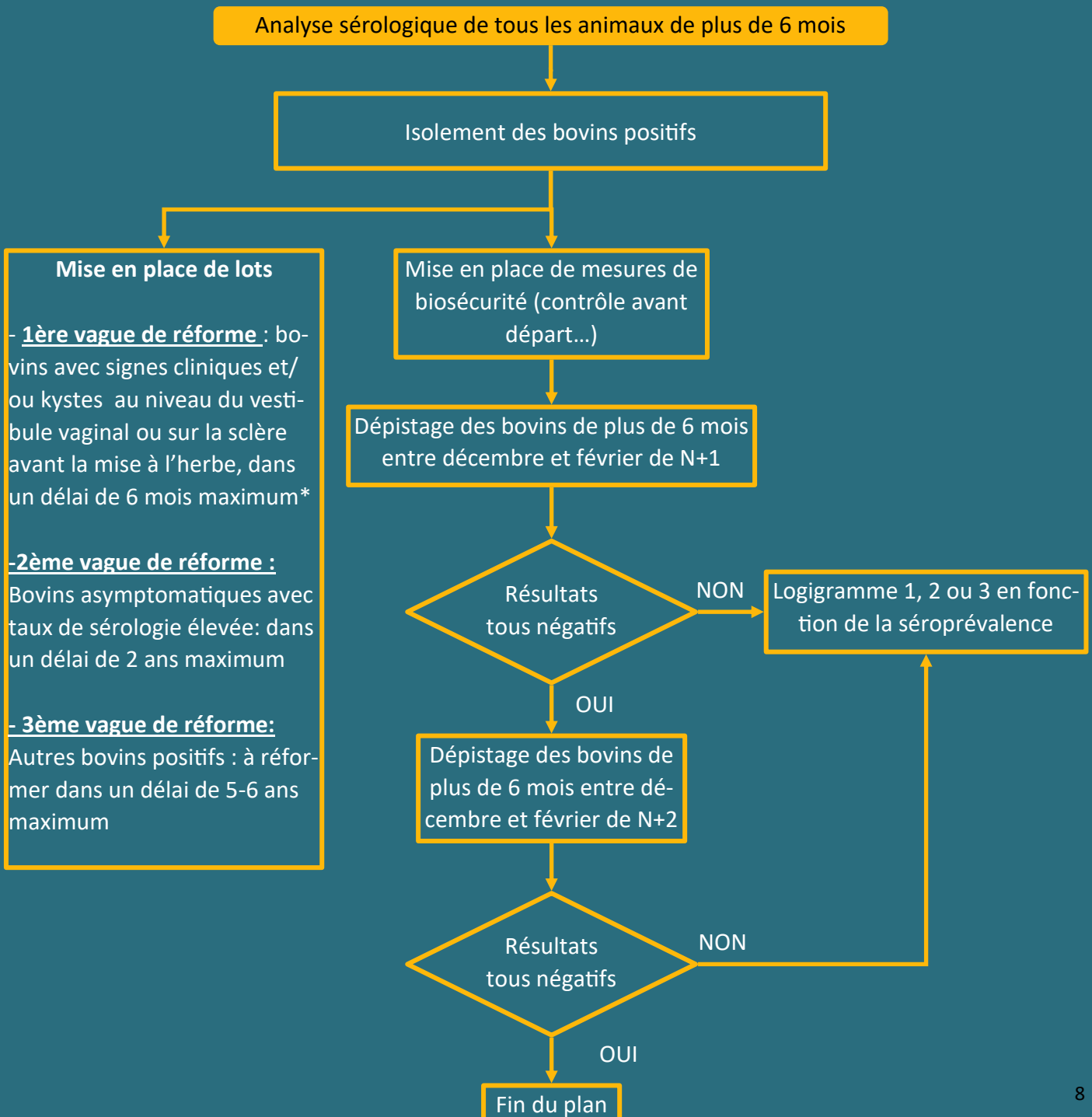


# Gestion de la Besnoitiose

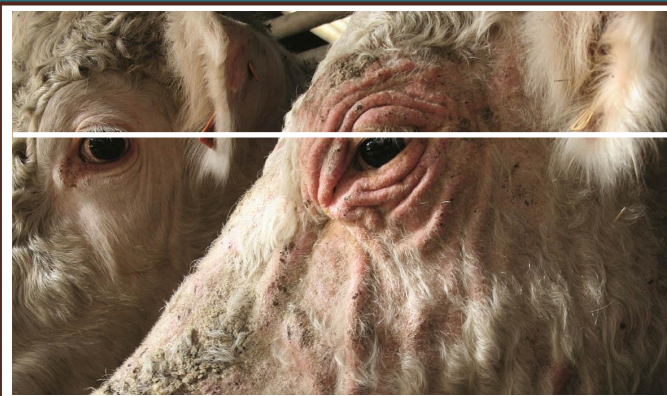
Fiches pratiques



## CHEPTELS FORTEMENT ATTEINTS (PRÉVALENCE SUPÉRIEURE À 30 %)







## Gestion de la Besnoitiose

Fiches pratiques



### CHEPTELS FORTEMENT ATTEINTS (PRÉVALENCE SUPÉRIEURE À 30 %)

#### Cas 4: Importance de la gestion en lots

- Nombre de bovins: 102 bovins allaitant de plus de 6 mois en 2014
- Séroprévalence initiale: 45% sur les plus de 6 mois
- Sources de contamination possible:
  - Lors de l'arrêt de la production de lait en 2008, achat de 28 génisses allaitantes non contrôlées en besnoitiose
  - Mise en estive de 2010 à 2014 sur une zone connue infectée depuis 2014

Un cheptel fortement contaminé assaini en 4 ans avec 45 positifs réformés

#### Quelle stratégie?

A chaque découverte de positifs, les bovins sont automatiquement séparés des négatifs tant au niveau des parcs que des bâtiments l'hiver. Le lot des positifs est éliminé dans l'année (sauf pour le lot initial éliminé sur 3 ans)

#### Calendrier d'assainissement

Date PS	Nbre de PS	Nbre de positifs	Nbre réformés	Date réforme
02/2014	69	31 +1	13	
01/2015	45	5	5 + 10	05/15
01/2016	61	6	6 + 9	04 et 06/16
01/2017	66	2	2	02/17

Sur les 66 prises de sang réalisées au 14/12/2017, toutes étaient négatives.

L'assainissement par gestion de lot est possible même sur une exploitation à forte séroprévalence. Une gestion rigoureuse avec une séparation des lots été comme hiver est nécessaire.