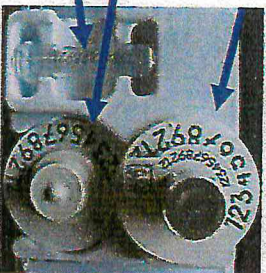


# NOTICE DE PRISE D'ECHANTILLON BVD

## 1. Préparation de la boucle de prélèvement :

- ① Pièce mâle de prélèvement (Bouton + aiguille)
- ② Pièce femelle
- ③ Tube de prélèvement



Avant prélèvement, vérifier que les numéros situés sur les boucles, l'aiguille et le tube sont identiques.

### Mise en place de la pièce mâle : ①



Appuyer sur le verrou situé sur le côté de la pince.  
Insérer la pièce mâle ① et relâcher le verrou.

### Mise en place de la pièce femelle : ②



Appuyer sur la pédale.  
Insérer la pièce femelle ②.  
Relâcher la pédale.

Ne pas retirer le capuchon vert

## 2. Prise de l'échantillon :

### Contentionner l'animal et attendre qu'il se soit calmé.

Éviter que l'animal ne bouge pendant le prélèvement.



La boucle doit être posée à droite

La partie femelle ② est placée à l'intérieur de l'oreille.  
Serrer fermement la pince.  
Vous entendez l'encliquetage.  
Ouvrir la pince immédiatement après l'encliquetage.  
La boucle est posée fermement à l'oreille  
L'aiguille de prélèvement reste sur la pince



## 3. Fermeture du tube ③ et retrait de la pince :



Poser le tube sur l'aiguille et fermer la pince jusqu'à entendre un clic. Appuyer sur le verrou situé sur le côté de la pince. Retirer l'ensemble aiguille+tube

Ensemble aiguille+tube prêt à être expédié au laboratoire :



## 5. Envoi de l'échantillon au laboratoire :



- ✓ Insérer l'ensemble aiguille+tube dans le sachet mini-grip fourni. Fermer le sachet mini-grip.
  - ✓ Glisser le sachet dans l'enveloppe fournie.
  - ✓ Ajouter également l'étiquette directement dans l'enveloppe en complétant les informations
  - ✓ Coller l'étiquette-adresse du laboratoire dans le cadre réservé sur l'enveloppe. Puis l'expédier par La Poste.
- NB :** l'échantillon doit être expédié le jour même, ou conservé au frais (réfrigérateur) pour être expédié dans les 48 heures au laboratoire.
- 3 échantillons maximum par enveloppe